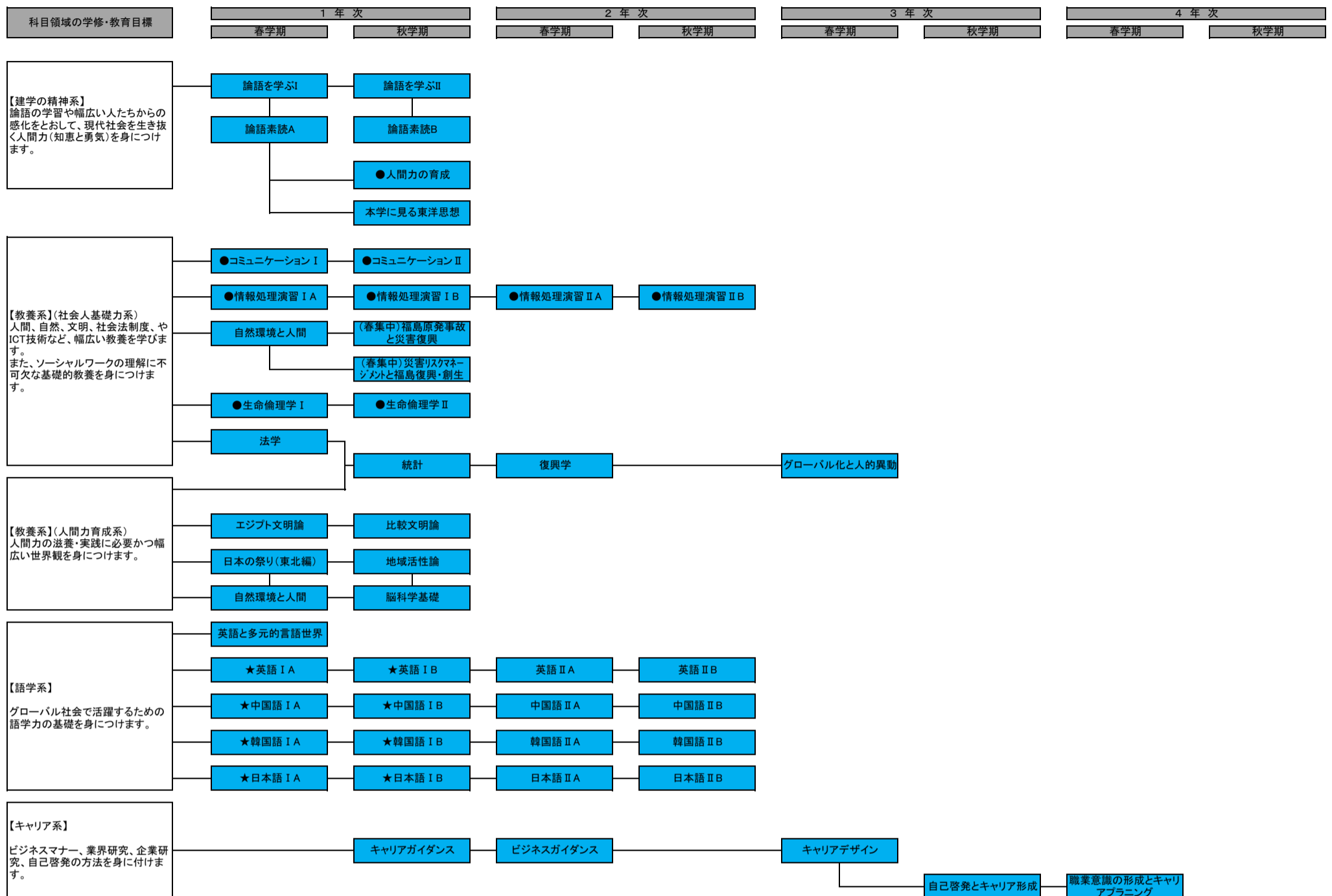


<基礎分野科目> 履修科目全体は、全コースに共通する科目(基礎分野科目)と、各コースにおける専門的な科目(専門系分野科目)に分かれています。

科目区分	内 容
教養科目	幅広い知識と豊かな教養を身に付けます。
共通専門基礎科目	専門性と応用性を習得するための基礎を学びます。
専門科目	健康スポーツコース:心身の健康維持・増進に必要な基礎知識およびそれらの実現に必要な対人支援技能を身につけます。福祉ソーシャルワークコース:福祉サービスを提供する人々への高度な援助技術および、少子高齢化社会で大事な心身の専門的知識を学びます。心理コース:現代社会におけるメンタルヘルスケアに関わる基礎知識およびその支援に必要な知識と技能を身につけます。介護福祉コース:主として介護福祉士として必要な専門的知識・技
資格関連科目	公務員講座、教職課程などの資格取得に向け、高度で専門的知識を学びます。



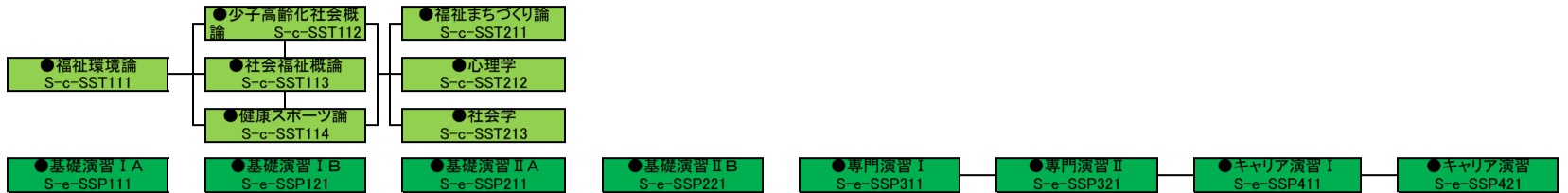
<専門分野科目> 履修科目全体は、全コースに共通する科目(基礎分野科目)と各コースにおける専門的な科目(専門分野科目)に分かれています。

科目区分	内容
必修科目	幅広い知識と豊かな教養を身に付けます。
★選択必修科目(「総合科目」区分内)	専門性と応用力を習得するための基礎を学びます。
▲社会福祉士国家試験受験資格科目(指定科目)	健康スポーツコース:心身の健康維持・増進に必要な基礎知識およびそれらの実現に必要な対人支援技能を身に付けます。福祉ソーシャルワークコース:福祉サービス必要とする人々への高度な援助技術および、少子高齢化社会で大事な心身の専門的知識を学びます。 心理コース:現代社会におけるメンタルヘルスマスクに関する基礎知識およびその支援に必要な知識と技能を身に付けます。介護福祉コース:主として介護福祉士として必要な専門的知識・技能を身に付けます。
■精神保健福祉士国家試験受験資格科目(指定科目)	公務員講座、教職課程などの資格取得に向け、高度で専門的知識を学びます。

科目領域の学修・教育目標	1年次		2年次		3年次		4年次	
	春学期	秋学期	春学期	秋学期	春学期	秋学期	春学期	秋学期

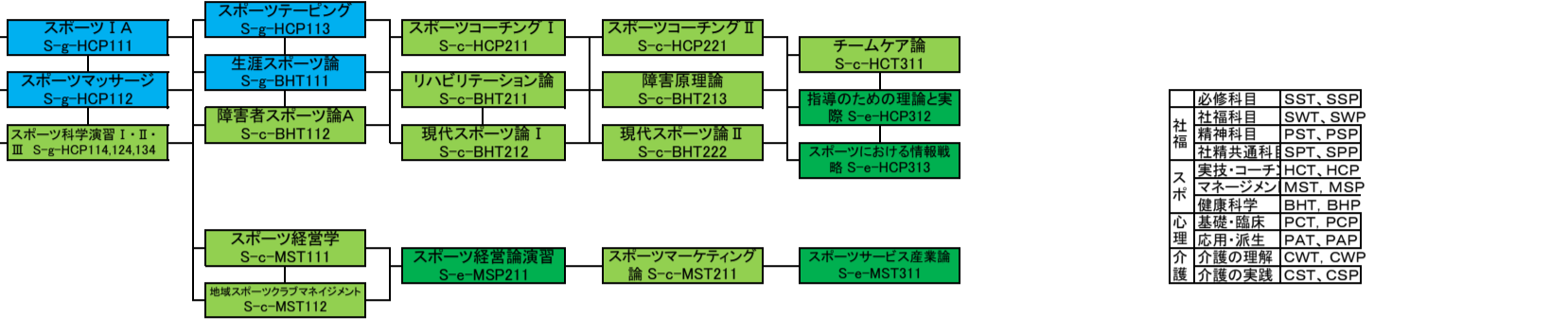
各コース共通

【福祉と健康に関する基礎科目】  
各コースに共通して必要な福祉・健康にかかわる基礎的知識や教養を身に付けます。



健康スポーツコース

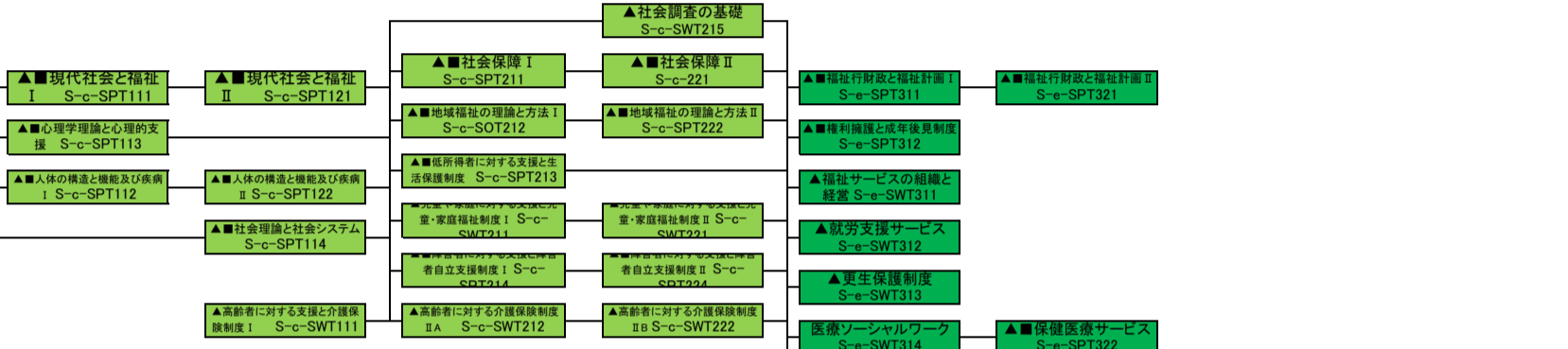
【健康スポーツ関連科目】  
心身の健康維持・増進に必要な基礎知識およびそれらの実現に向けた対人支援に必要な知識と技能を身に付けます。



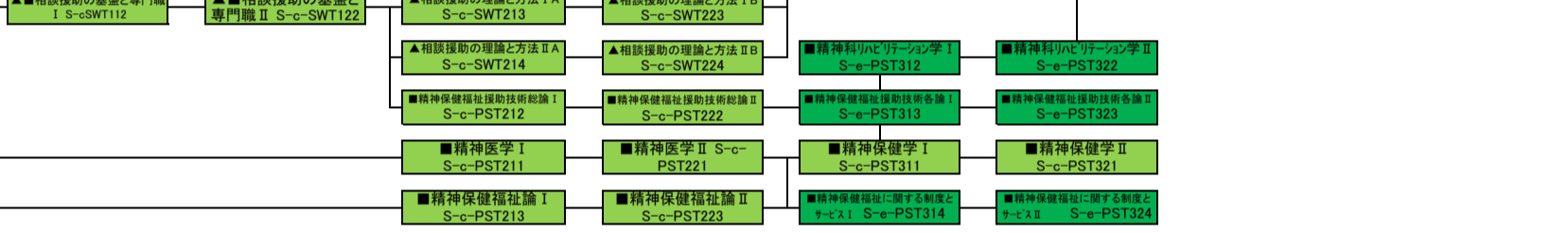
必修科目	SST, SSP
社福科目	SWT, SWP
精神科目	PST, PSP
社精共通科目	SPT, SPP
スポーツ	HCT, HCP
実技・コーチ	MST, MSP
マネージメント	MST, MSP
健康科学	BHT, BHP
基礎・臨床	PCT, PCP
心理	PAT, PAP
応用・派生	CWT, CWP
介護の理解	CWT, CWP
介護の実践	CST, CSP

福祉ソーシャルワークコース

【相談援助・精神保健福祉援助に関する科目】  
主として社会福祉士および精神保健福祉士として必要な専門的知識・技能を身に付けます。

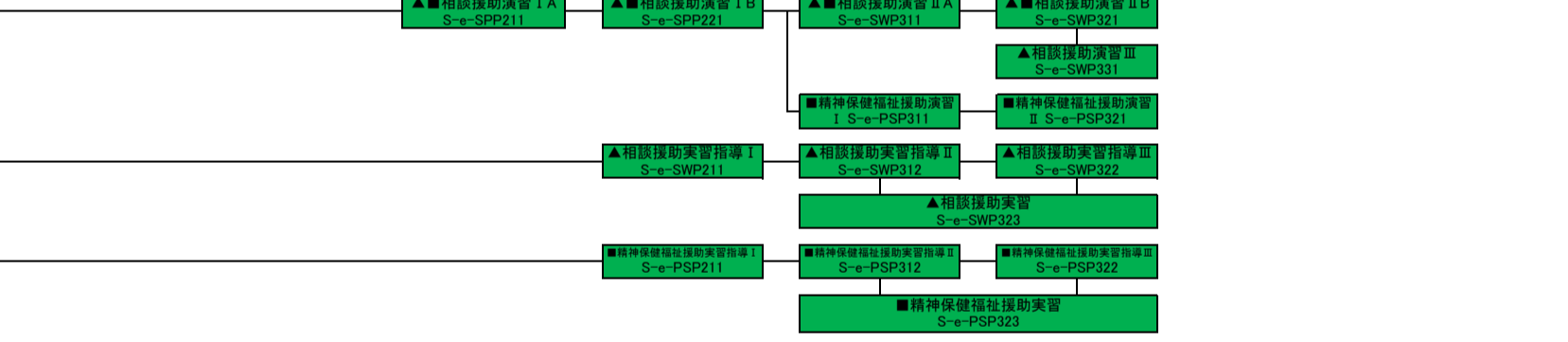


【相談援助・精神保健福祉援助実習・演習に関する科目】  
社会福祉士および精神保健福祉士に必要な知識・技能を、現場実習のために演習・実習を通して身に付けます。



心理コース

【心理関連科目】  
現代社会におけるメンタルヘルスマスクに関する基礎知識およびその支援に必要な知識と技能を身に付けます。



介護福祉コース

【介護福祉士に関する科目】  
主として介護福祉士として必要な専門的知識・技能を身に付けます。

