

# 第9回いわき景気ウォッチャー調査

平成16年3月調査結果（平成16年3月26日発表）

東日本国際大学地域経済研究所 / いわき商工会議所

今回の雇用関係データは対象外とした(ウォッチャーからの回答が統計的有意でなかったため)  
今回から、詳細表は「別表」として「景気判断理由等集」とともに別添とする。

03年2月以降わずかながら上昇傾向にあった全業種のDIは、前期には1.3ポイント減少で一頓挫したかたちとなっていたが、今回の現状判断では5.1ポイント上昇し49.4にまで回復し、数ヶ月先の先行き判断でも6.0ポイント増の51.9になるとしている。ただこれが今後の回復につながるかについては次回以降の動向を見る必要がある。

業種別には、家計動向関連及び企業動向関連とも回復局面を見せているものの先行きは「変わらない」と見ている。家計動向関連の内訳では、住宅関連が回復傾向、サービス関連と小売関連は微増傾向を示しているが、飲食関連は厳しさが続くとも見られる。

## 1. 現状判断

### (1) DI水準・推移

全業種のDIは、5.1ポイント上昇し49.4にまで回復した。主要業種別には、家計動向関連が7.7ポイント増の48.3と回復しているが、企業動向関連は前回ですでに51.3の水準に達していたことから1.2ポイント微増の52.5に止まった。

家計動向関連の内訳では、住宅関連が25.0ポイントの大幅増で62.5、ついでサービス関連が8.3ポイント増の50.0、小売関連が6.1ポイントの46.4と、ともに回復しているが、飲食関連は2.1ポイント増の43.8とその回復テンポは鈍い。

### (2) 判断構成比

全業種では「変わらない」が62.5%と過半を占めている一方で、前回に比べ「良くなっている」が5.2%増の20.0%、「悪くなっている」が8.8%減の17.5%増となっておりDIの回復を裏付けた形となっている。

区分	現状判断DI		判断構成比（前回差）						
	DI	前期差	良くなっている	（前回差）	変わらない	（前回差）	悪くなっている	（前回差）	
全業種	49.4	5.1	20.0%	5.2%	62.5%	3.5%	17.5%	8.8%	
業種別	家計動向関連	48.3	7.7	16.7%	4.2%	63.3%	8.3%	20.0%	12.5%
	小売関連	46.4	6.1	14.3%	8.7%	57.1%	4.0%	28.6%	4.7%
	飲食関連	43.8	2.1	0.0%	50.0%	75.0%	75.0%	25.0%	25.0%
	サービス関連	50.0	8.3	20.0%	11.7%	70.0%	3.3%	10.0%	15.0%
	住宅関連	62.5	25.0	50.0%	50.0%	50.0%	75.0%	0.0%	125.0%
	企業動向関連	52.5	1.2	30.0%	10.0%	60.0%	5.0%	10.0%	5.0%
	雇用関連	-	-	-	-	-	-	-	-

主要業種別には、家計動向関連及び企業動向関連とも「変わらない」がそれぞれ63.3%、60.0%の過半を占めている中で、それぞれ「良くなっている」が4.2%増の16.7%、10.0%増の30.0%、「悪くなっている」がそれぞれ12.5%減の20.0%、5.0%減の10.0%と、全業種と同様、回復局面を見せている。家計動向関連の内訳では住宅部門が「変わらない」

が50.0%であるものの「悪くなっているが」が125.0%も減少して構成比はゼロ、「良くなっている」が50.0%増の50.0%と強い回復振りを見せている。サービス関連も「変わらない」が70.0%とかなりを占めているものの、「悪くなっている」が15.0%減の10.0%、「良くなっている」が11.7%増の20.0%と、ともに回復局面を見せている。これに対して小売部門は「変わらない」が4.0%減の57.1%、「悪くなっている」が4.7%減の28.6%、「良くなっている」8.7%増の14.3%と回復力は弱い。これらとは逆に飲食関連は「変わらない」が前回比べ75.0%増の75.0%と大幅に増え、「悪くなっている」が50.0%減で構成比ゼロを示しており、厳しい局面をうかがわせている。

## 2. 先行き判断

### (1) DI水準・推移

全業種のDIは6.0ポイント上昇し51.9にまで回復するとしている。主要業種別には、家計動向関連及び企業動向関連とも前回よりそれぞれ6.9ポイント増の50.0、6.2ポイント増の57.5にまで回復するとしている。家計動向関連の内訳では、住宅関連は25.0ポイントの大幅増で50.0の水準となるとしているが、そのほかはサービス関連が8.7ポイント増の52.5、小売関連が2.0ポイント増の46.4とその回復速度は鈍い。ただ厳しい現状判断であった飲食関連は6.3ポイント増の56.3に回復すると見ている。

### (2) 判断構成比

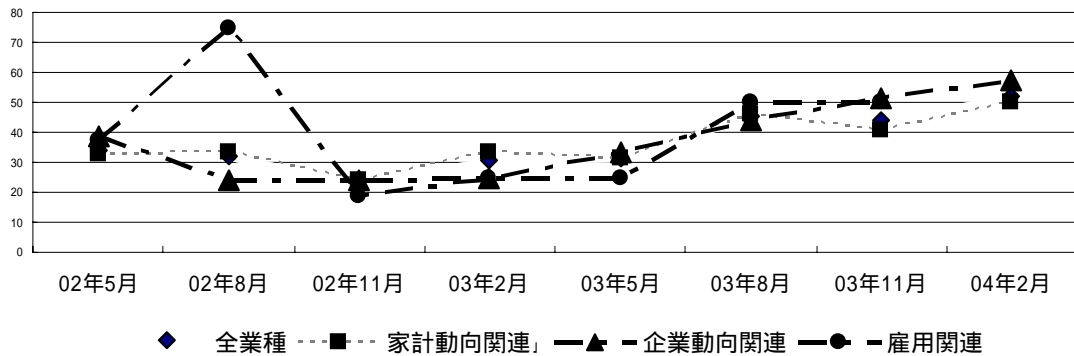
全業種では、「悪くなる」が18.0%減少した反面、「良くなる」が2.9%減少した結果、「変わらない」が20.8%増加して70.0%にまで占めるとされ、現状維持色が色濃くでている。

主要業種別では、家計動向関連は「悪くなる」が19.2%減少し、「良くなる」も5.8%減少し、その分「変わらない」が25.0%も増加して70.0%にまで占めるに至っており現状維持とみる向きが多い。これに対して企業動向関連は「変わらない」が70.0%を占めているが、「悪くなる」が20.0%も減少して構成比ゼロとなるなど若干の回復の動きが見とれる。家計動向関連の内訳では、住宅関連が「悪くなる」が25.0%減少、「良くなる」が50.0%増加するなど回復傾向を見せている。このほか、小売関連は「悪くなる」6.4%減と「良くなる」7.9%減の結果「変わらない」が14.3%増の64.3%に、同様に飲食関連が「悪くなる」33.3%減と「良くなる」25.0%減の結果「変わらない」が58.3%増の75.0%に、サービス関連も「悪くなる」25.0%減と「良くなる」6.7%減の結果「変わらない」が31.7%増の90.0%を示すなど、ともに現状維持を予測している。

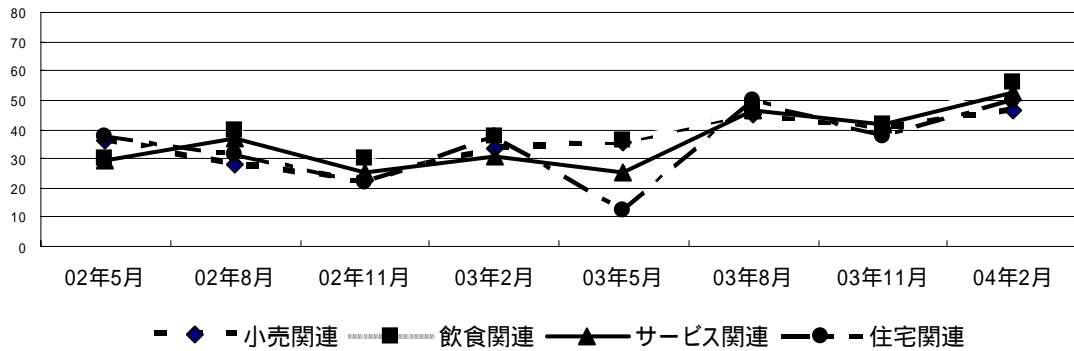
区 分	先行き判断DI		判 断 構 成 比（前 回 差）						
	DI	前期差	良くなる	(前回差)	変わらない	(前回差)	悪くなる	(前回差)	
全 業 種	51.9	6.0	20.0%	2.9%	70.0%	20.8%	10.0%	18.0%	
業 種 別	家計動向関連	50.0	6.9	16.7%	5.8%	70.0%	25.0%	13.3%	19.2%
	小売関連	46.4	2.0	14.4%	7.9%	64.3%	14.3%	21.4%	6.4%
	飲食関連	56.3	6.3	25.0%	25.0%	75.0%	58.3%	0.0%	33.3%
	サービス関連	52.5	8.7	10.0%	6.7%	90.0%	31.7%	0.0%	25.0%
	住宅関連	50.0	25.0	50.0%	50.0%	0.0%	25.0%	50.0%	25.0%
	企業動向関連	57.5	6.2	30.0%	5.0%	70.0%	15.0%	0.0%	20.0%
	雇用関連	-	-	-	-	-	-	-	-

(注)現状判断の“良くなっている”は別表の「良くなっている」と「やや良っている」の合計。以下、先行き判断を含め同様。

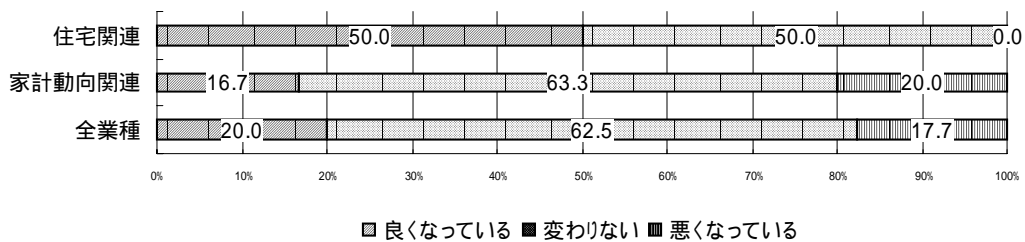
参考1 現状判断DI水準・推移グラフ(1)：主要4業種



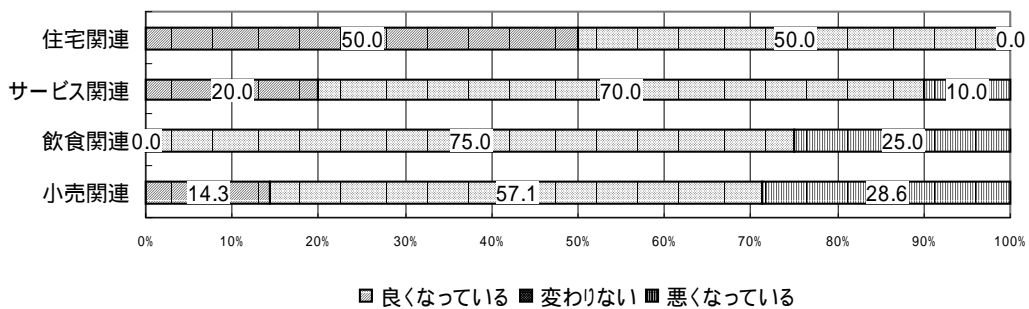
参考2 現状判断DI水準・推移グラフ(2)：家計動向関連内訳4業種



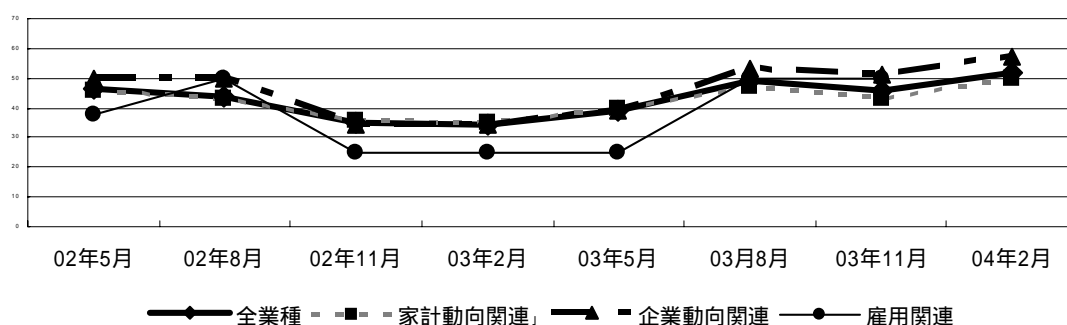
参考3 現状判断構成比(1)：主要3業種



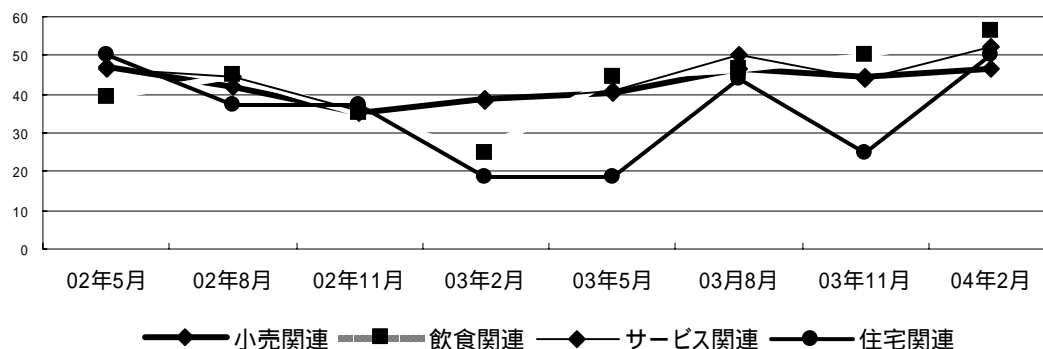
参考4 現状判断構成比(2)：家計動向関連内訳4業種



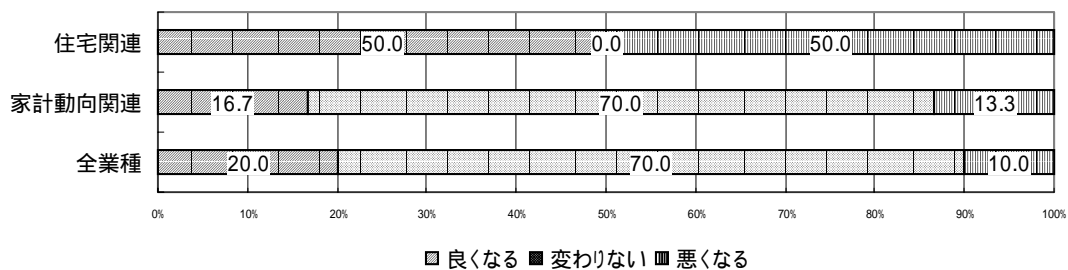
参考5 先行き判断DI水準・推移グラフ(1)：主要4業種



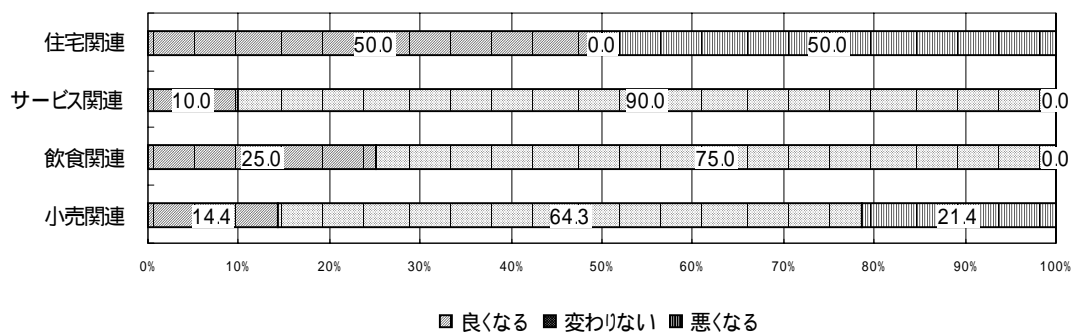
参考6 先行き判断DI水準・推移グラフ(2)：家計動向関連内訳4業種



参考7 先行き判断構成比(1)：主要3業種



参考8 先行き判断構成比(2)：家計動向関連内訳4業種



表A 現状判断

## ・景気の現状判断DI（推移）

DI	03年5月	03年8月(前回差)	03年11月(前回差)	04年2月(前回差)			
合計	31.5	45.6	14.1	44.3	-1.3	49.4	5.1
家計動向関連	31.1	46.1	15.0	40.6	-5.5	48.3	7.7
小売関連	35.7	45.2	9.5	40.3	-4.9	46.4	6.1
飲食関連	36.1	46.4	10.3	41.7	-4.7	43.8	2.1
サービス関連	25.0	46.2	21.2	41.7	-4.5	50.0	8.3
住宅関連	12.5	50.0	37.5	37.5	-12.5	62.5	25.0
企業動向関連	33.3	43.8	10.5	51.3	7.5	52.5	1.2
雇用関連	25.0	50.0	25.0	50.0	0.0	-	-

## ・景気の現状判断：業種別構成比（今回分）

区分	良く なっている	やや良く なっている	変わらない	やや悪く なっている	悪く なっている	DI
合計	0.0%	20.0%	62.5%	12.5%	5.0%	49.4
家計動向関連	0.0%	16.7%	63.3%	16.7%	3.3%	48.3
小売関連	0.0%	14.3%	57.1%	28.6%	0.0%	46.4
飲食関連	0.0%	0.0%	75.0%	25.0%	0.0%	43.8
サービス関連	0.0%	20.0%	70.0%	0.0%	10.0%	50.0
住宅関連	0.0%	50.0%	50.0%	0.0%	25.0%	62.5
企業動向関連	0.0%	30.0%	60.0%	0.0%	10.0%	52.5
雇用関連	-	-	-	-	-	-

## ・景気の現状判断(構成比推移)

## 1. 全体

年	月	良く なっている	やや良く なっている	変わらない	やや悪く なっている	悪く なっている
03	5	1.5%	6.2%	36.9%	27.7%	27.7%
	8	0.0%	16.1%	59.7%	14.5%	9.7%
	(前回差)	-1.5%	9.9%	22.8%	-13.2%	-18.0%
	11	0.0%	14.8%	59.0%	14.8%	11.5%
	(前回差)	0.0%	-1.3%	-0.7%	0.3%	1.8%
04	2	0.0%	20.0%	62.5%	12.5%	5.0%
	(前回差)	0.0%	5.2%	3.5%	-2.3%	-6.5%

## 2-1. 家計動向関連

年	月	良く なっている	やや良く なっている	変わらない	やや悪く なっている	悪く なっている
03	5	0.0%	8.9%	33.3%	31.1%	26.7%
	8	0.0%	17.8%	60.0%	11.1%	11.1%
	(前回差)	0.0%	8.9%	26.7%	-20.0%	-15.6%
	11	0.0%	12.5%	55.0%	15.0%	17.5%
	(前回差)	0.0%	-5.3%	-5.0%	3.9%	6.4%
04	2	0.0%	16.7%	63.3%	16.7%	3.3%
	(前回差)	0.0%	4.2%	8.3%	1.7%	-14.2%

### 2-1-1 . 小売関連

年	月	良く なっている	やや良く なっている	変わらない	やや悪く なっている	悪く なっている
03	5	0.0%	9.5%	42.9%	28.6%	19.0%
	8	0.0%	23.8%	42.9%	23.8%	9.5%
	(前回差)	0.0%	14.3%	0.0%	-4.8%	-9.5%
	11	0.0%	5.6%	61.1%	22.2%	11.1%
	(前回差)	0.0%	-18.2%	18.2%	-1.6%	1.6%
04	2	0.0%	14.3%	57.1%	28.6%	0.0%
	(前回差)	0.0%	8.7%	-4.0%	6.4%	-11.1%

### 2-1-2 . 飲食関連

年	月	良く なっている	やや良く なっている	変わらない	やや悪く なっている	悪く なっている
03	5	0.0%	22.2%	33.3%	11.1%	33.3%
	8	0.0%	14.3%	71.4%	0.0%	14.3%
	(前回差)	0.0%	-7.9%	38.1%	-11.1%	-19.0%
	11	0.0%	50.0%	0.0%	16.7%	33.3%
	(前回差)	0.0%	35.7%	-71.4%	16.7%	19.0%
04	2	0.0%	0.0%	75.0%	25.0%	0.0%
	(前回差)	0.0%	-50.0%	75.0%	8.3%	-33.3%

### 2-1-3 . サービス関連

年	月	良く なっている	やや良く なっている	変わらない	やや悪く なっている	悪く なっている
03	5	0.0%	0.0%	27.3%	45.5%	27.3%
	8	0.0%	15.4%	69.2%	0.0%	15.4%
	(前回差)	0.0%	15.4%	41.9%	-45.5%	-11.9%
	11	0.0%	8.3%	66.7%	8.3%	16.7%
	(前回差)	0.0%	-7.1%	-2.5%	8.3%	1.3%
04	2	0.0%	20.0%	70.0%	0.0%	10.0%
	(前回差)	0.0%	11.7%	3.3%	-8.3%	-6.7%

### 2-1-4 . 住宅関連

年	月	良く なっている	やや良く なっている	変わらない	やや悪く なっている	悪く なっている
03	5	0.0%	0.0%	0.0%	50.0%	50.0%
	8	0.0%	0.0%	100.0%	0.0%	0.0%
	(前回差)	0.0%	0.0%	100.0%	-50.0%	-50.0%
	11	0.0%	0.0%	75.0%	0.0%	25.0%
	(前回差)	0.0%	0.0%	-25.0%	50.0%	75.0%
04	2	0.0%	50.0%	50.0%	0.0%	0.0%
	(前回差)	0.0%	50.0%	75.0%	-50.0%	-75.0%

## 2-2. 企業動向関連

年	月	良くなっている	やや良くなっている	変わらない	やや悪くなっている	悪くなっている
03	5	5.6%	0.0%	44.4%	22.2%	27.8%
	8	0.0%	12.5%	56.3%	25.0%	6.3%
	(前回差)	-5.6%	12.5%	11.9%	2.8%	-21.5%
	11	0.0%	20.0%	65.0%	15.0%	0.0%
04	(前回差)	0.0%	7.5%	8.7%	-10.0%	-6.3%
	2	0.0%	30.0%	60.0%	0.0%	10.0%
	(前回差)	0.0%	10.0%	-5.0%	-15.0%	10.0%

## 2-3. 雇用関連

年	月	良くなっている	やや良くなっている	変わらない	やや悪くなっている	悪くなっている
03	5	0.0%	0.0%	50.0%	0.0%	50.0%
	8	0.0%	0.0%	100.0%	0.0%	0.0%
	(前回差)	0.0%	0.0%	50.0%	0.0%	-50.0%
	11	0.0%	0.0%	100.0%	0.0%	0.0%
04	(前回差)	0.0%	0.0%	0.0%	0.0%	0.0%
	2	-	-	-	-	-
	(前回差)	-	-	-	-	-

表B 先行き判断

## ・景気の先行き判断DI（推移）

DI	03年5月	03年8月(前回差)	03年11月(前回差)	04年2月(前回差)			
合計	38.8	48.8	10.0	45.9	-2.9	51.9	6.0
家計動向関連	39.4	47.2	7.8	43.1	-4.1	50.0	6.9
小売関連	40.5	46.4	5.9	44.4	-2.0	46.4	2.0
飲食関連	44.4	46.4	2.0	50.0	3.6	56.3	6.3
サービス関連	40.9	50.0	9.1	43.8	-6.2	52.5	8.7
住宅関連	18.8	43.8	25.0	25.0	-18.8	50.0	25.0
企業動向関連	38.9	53.1	14.2	51.3	-1.8	57.5	6.2
雇用関連	25.0	50.0	25.0	50.0	0.0	-	-

## ・景気の先行き判断：業種別構成比（今回分）

区分	良くなる	やや良くなる	変わらない	やや悪くなる	悪くなる	DI
合計	0.0%	20.0%	70.0%	7.5%	2.5%	51.9
家計動向関連	0.0%	16.7%	70.0%	10.0%	3.3%	50.0
小売関連	0.0%	14.3%	64.3%	14.3%	7.1%	46.4
飲食関連	0.0%	25.0%	75.0%	0.0%	0.0%	56.3
サービス関連	0.0%	10.0%	90.0%	0.0%	0.0%	52.5
住宅関連	0.0%	50.0%	0.0%	50.0%	0.0%	50.0
企業動向関連	0.0%	30.0%	70.0%	0.0%	0.0%	57.5
雇用関連	-	-	-	-	-	-

・景気の先行き判断(構成比推移)

1. 全体

年	月	良くなる	やや良くなる	変わらない	やや悪くなる	悪くなる
03	5	1.5%	7.7%	52.3%	21.5%	16.9%
	8	0.0%	21.0%	61.3%	9.7%	8.1%
	(前回差)	-1.5%	13.3%	9.0%	-11.8%	-8.8%
	11	1.6%	21.3%	49.2%	14.8%	13.1%
	(前回差)	1.6%	0.3%	-12.1%	5.1%	5.0%
04	2	0.0%	20.0%	70.0%	7.5%	2.5%
	(前回差)	-1.6%	-1.3%	20.8%	-7.3%	-10.6%

2-1. 家計動向関連

年	月	良くなる	やや良くなる	変わらない	やや悪くなる	悪くなる
03	5	2.2%	4.4%	57.8%	20.0%	15.6%
	8	0.0%	20.0%	60.0%	8.9%	11.1%
	(前回差)	-2.2%	15.6%	2.2%	-11.1%	-4.5%
	11	2.5%	20.0%	45.0%	12.5%	20.0%
	(前回差)	2.5%	0.0%	-15.0%	3.6%	8.9%
04	2	0.0%	16.7%	70.0%	10.0%	3.3%
	(前回差)	-2.5%	-3.3%	25.0%	-2.5%	-16.7%

2-1-1. 小売関連

年	月	良くなる	やや良くなる	変わらない	やや悪くなる	悪くなる
03	5	0.0%	0.0%	76.2%	9.5%	14.3%
	8	0.0%	28.6%	42.9%	14.3%	14.3%
	(前回差)	0.0%	28.6%	-33.3%	4.8%	0.0%
	11	0.0%	22.2%	50.0%	11.1%	16.7%
	(前回差)	0.0%	-6.4%	7.1%	-3.2%	2.4%
04	2	0.0%	14.3%	64.3%	14.3%	7.1%
	(前回差)	0.0%	-7.9%	14.3%	3.2%	-9.6%

2-1-2. 飲食関連

年	月	良くなる	やや良くなる	変わらない	やや悪くなる	悪くなる
03	5	11.1%	11.1%	33.3%	33.3%	11.1%
	8	0.0%	14.3%	71.4%	0.0%	14.3%
	(前回差)	-11.1%	3.2%	38.1%	-33.3%	3.2%
	11	16.7%	33.3%	16.7%	0.0%	33.3%
	(前回差)	16.7%	19.0%	-54.7%	0.0%	19.0%
04	2	0.0%	25.0%	75.0%	0.0%	0.0%
	(前回差)	-16.7%	-8.3%	58.3%	0.0%	-33.3%



### 2-1-3. サービス関連

年	月	良くなる	やや良くなる	変わらない	やや悪くなる	悪くなる
03	5	0.0%	9.1%	54.5%	27.3%	9.1%
	8	0.0%	15.4%	76.9%	0.0%	7.7%
	(前回差)	0.0%	6.3%	22.4%	-27.3%	-1.4%
	11	0.0%	16.7%	58.3%	8.3%	16.7%
	(前回差)	0.0%	1.3%	-18.6%	8.3%	9.0%
04	2	0.0%	10.0%	90.0%	0.0%	0.0%
	(前回差)	0.0%	-6.7%	31.7%	-8.3%	-16.7%

### 2-1-4. 住宅関連

年	月	良くなる	やや良くなる	変わらない	やや悪くなる	悪くなる
03	5	0.0%	0.0%	25.0%	25.0%	50.0%
	8	0.0%	0.0%	75.0%	25.0%	0.0%
	(前回差)	0.0%	0.0%	50.0%	0.0%	-50.0%
	11	0.0%	0.0%	25.0%	50.0%	25.0%
	(前回差)	0.0%	0.0%	-50.0%	25.0%	25.0%
04	2	0.0%	50.0%	0.0%	50.0%	0.0%
	(前回差)	0.0%	50.0%	-25.0%	0.0%	-25.0%

### 2-2. 企業動向関連

年	月	良くなる	やや良くなる	変わらない	やや悪くなる	悪くなる
03	5	0.0%	16.7%	38.9%	27.8%	16.7%
	8	0.0%	25.0%	62.5%	12.5%	0.0%
	(前回差)	0.0%	8.3%	23.6%	-15.3%	-16.7%
	11	0.0%	25.0%	55.0%	20.0%	0.0%
	(前回差)	0.0%	0.0%	-7.5%	7.5%	0.0%
04	2	0.0%	30.0%	70.0%	0.0%	0.0%
	(前回差)	0.0%	5.0%	15.0%	-20.0%	0.0%

### 2-3. 雇用関連

年	月	良くなる	やや良くなる	変わらない	やや悪くなる	悪くなる
03	5	0.0%	0.0%	50.0%	0.0%	50.0%
	8	0.0%	0.0%	100.0%	0.0%	0.0%
	(前回差)	0.0%	0.0%	50.0%	0.0%	-50.0%
	11	0.0%	0.0%	100.0%	0.0%	0.0%
	(前回差)	0.0%	0.0%	0.0%	0.0%	0.0%
04	2	-	-	-	-	-
	(前回差)	-	-	-	-	-

(以上)