

第11回いわき景気ウォッチャー調査

平成16年8月調査結果（平成16年9月28日発表）

東日本国際大学地域経済研究所 / いわき商工会議所

前回までの景気DIは、3回連続して上昇しており全体としては回復基調を見せているもの、部門間や業種間でのバラつきが目立ち着実な回復への足取りに至っていないとしたが、今回は全体としての微減傾向が看取れ、ここにきて足踏み状況になった。

全業種の現状判断DIは、51.1と前回より1.2ポイントの減少、業種別には企業動向関連と家計動向関連が足踏み状態ないしは横ばいとなっている。

判断構成比では総じて「良くなっている」と「変わらない」を「悪くなっている」に判断換えしており、「良くなっている」の減少幅は、企業動向関連が30.6%、雇用関連は66.7%、家計動向関連は9.8%となっている。家計動向関連では住宅関連が25.0%、小売関連と17.5%減少している。ただ、飲食関連は「良くなっている」が4.7%増加、サービス関連では「悪くなっている」が7.1%減少と他の家計動向関連と違った動きを見せている。

1. 現状判断

(1) DI水準・推移

全業種のDIは、03年11月44.3 04年2月49.4 同年5月52.4と穏やかな回復基調をたどってきたが、今回は51.2（前回差 1.2）とここにきて足踏み状態となった。

主要業種別には、確実な回復振りを示していた企業動向関連が今回は54.7（前回差 2.2）と足踏み状態、家計動向関連は49.4（前回差 0.1）と横ばい状態となった。

家計動向関連の内訳では、サービス関連が03年11月以降順調に回復基調をたどってきたが今回も57.1（前回差3.5）と回復への道を歩んでいる。住宅関連も04年5月に下落したが今回は50.0（前回差4.2）と回復への動きをうかがっている。これらに対して回復基調のあった小売関連が今回は45.2（前回差 3.3）、回復が遅れている飲食関連も今回45.8（前回差0.6）と、ともにブレーキがかかった形となった。なお雇用関連は前回統計的有意性がない異常値の影響で今回の比較はしていない。

景気現状判断（要約表）

区分	現状判断DI		判断構成比（前回差）						
	DI	前回差	良くなっている	（前回差）	変わらない	（前回差）	悪くなっている	（前回差）	
全業種	51.2	1.2	26.6%	-17.2%	56.3%	23.4	17.2%	-6.1%	
業種別	家計動向関連	49.4	0.1	26.7%	-9.8%	51.1%	14.6	22.3%	-4.6%
	内訳								
	小売関連	45.2	3.8	19.0%	-17.5%	52.4%	20.4%	28.5%	-3.5%
	飲食関連	45.8	0.6	33.3%	4.7%	33.3%	-9.6%	33.4%	4.8%
	サービス関連	57.1	3.5	35.7%	0.0%	57.1%	7.1%	7.1%	-7.1%
	住宅関連	50.0	4.2	25.0%	-25.0%	50.0%	33.3%	25.0%	-8.3%
企業動向関連	54.7	2.2	25.0%	-30.6%	68.8%	41.0%	6.3%	-10.4%	
雇用関連	58.3	16.7	33.3%	-66.7%	66.7%	66.7%	0.0%	0.0%	

（注）「良くなっている」は別表の「良くなっている」と「やや良っている」の合計。以下、先行き判断を含め同様。

(2) 判断構成比

全業種では、「良くなっている」が26.6%に減少し（前回差 17.2%）がその分が「変わらない」の56.3%に変わった（前回差23.4%）。主要業種別には3業種とも「悪くな

っている」が減少しているが、それ以上に「良くなっている」が減少してその分が「変わらない」に転じている。企業動向関連では「良くなっている」25.0%（前回差 30.6%）が「変わらない」68.8%（前回差 41.0%）に、雇用関連も 33.3%（前回差 66.7）が「変わらない」66.7%（前回差 66.7%）に、家計動向関連も「良くなっている」26.7%（前回差 9.8%）が「変わらない」51.1%（前回差 14.6%）と、ともに判断を移している。家計動向関連の内訳でも同様傾向にあり、住宅部門で「良くなっている」25.0%（前回差 25.0%）が「変わらない」50.0%（前回差 33.3%）に、小売部門で「良くなっている」19.07%（前回差 17.5%）が「変わらない」52.4%（前回差 20.4%）に転じている。これに対してサービス部門は「良くなっている」35.7%（前回差 0.0%）と現状維持であるが「変わらない」57.1%（前回差 7.1%）「悪くなっている」7.1%（前回差 7.1%）とわずかな改善が看取れる。飲食部門では判断が3分化し「良くなっている」（前回差 3.3%）「変わらない」（前回差 9.6%）「悪くなる」（前回差 4.8%）とバラついている。

2. 先行き判断

(1) DI 水準・推移

全業種のDIは、03年11月45.9 04年2月51.9 04年5月と穏やかな回復基調を見せていたが、今回は53.1（前回差 3.1）と足踏み状態となった。

主要業種別には、企業動向関連が57.8（前回差 0.5）雇用関連が58.3（前回差 8.4）家計動向関連は52.2（前回差 3.1）と全業種が微減を予想している。家計動向関連の内訳では、小売関連が51.1（前回差 0.2）を現状維持と見ているほかは、サービス関連の51.8（前回差 8.9）を筆頭に、飲食関連が54.2（前回差 2.9）住宅関連が56.2（前回差 2.0）と、ともにわずかな下降を予想している。

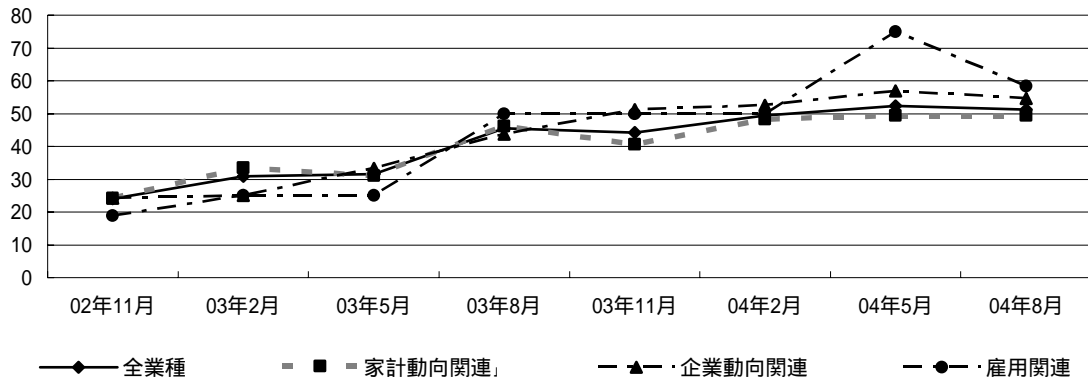
景気の先行き判断（要約表）

区 分	先行き判断DI		判断構成比（前回差）						
	DI	前回差	良くなる	（前回差）	変わらない	（前回差）	悪くなる	（前回差）	
全業種	53.9	2.6	31.3%	-5.7%	53.1%	-3.1%	15.6%	8.7%	
業 種 別	<u>家計動向関連</u>	52.2	3.1	28.9%	-7.6%	51.1%	-2.7%	20.0%	10.4%
	内訳								
	小売関連	51.2	0.2	28.6%	4.6%	47.6%	-16.4%	23.8%	11.8%
	飲食関連	54.2	2.9	33.3%	-23.8%	50.0%	21.4%	16.7%	2.4%
	サービス関連	51.8	8.9	21.4%	-21.5%	64.3%	7.2%	14.3%	14.3%
	住宅関連	56.3	2.0	50.0%	0.0%	25.0%	-8.3%	25.0%	8.3%
	<u>企業動向関連</u>	57.8	0.5	37.5%	4.2%	56.3%	-10.4%	6.3%	6.3%
<u>雇用関連</u>	58.3	8.4	33.3%	-33.4%	66.7%	33.4%	0.0%	0.0%	

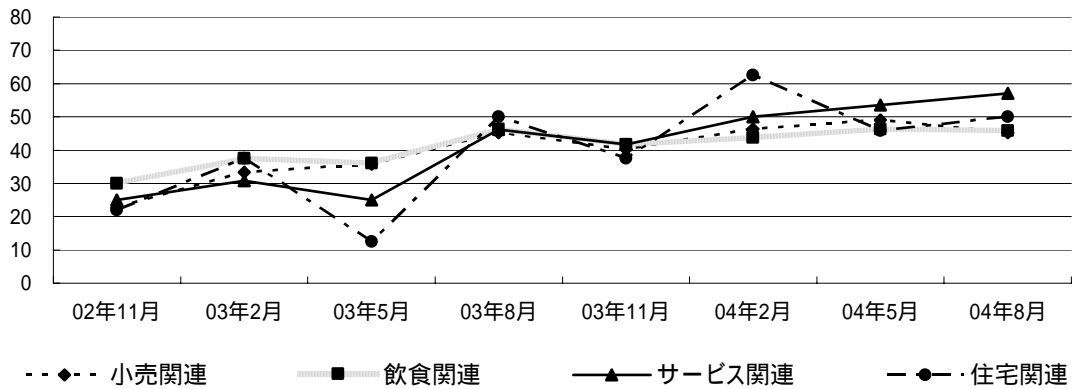
(2) 判断構成比

全業種では、「良くなる」が31.3%（前回差 5.7%）に、「変わらない」53.1%（前回差 3.1%）とともに減少し、その分が「悪くなる」15.6%（前回差 8.7%）に判断換えした形となった。主要業種別では、主要3業種とも「良くなる」あるいは「変わらない」が「悪くなる」に判断変えをしている。家計動向関連の以上とどう傾向にあるが、とくに飲食関連とサービス関連のその傾向が著しい。（以上）

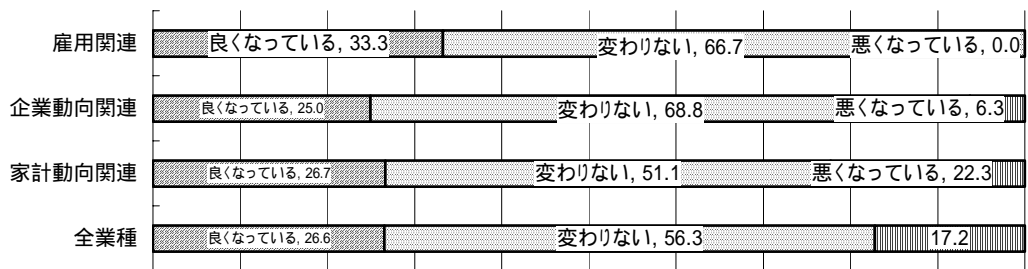
参考1 現状判断DI水準・推移グラフ(1)：主要4業種



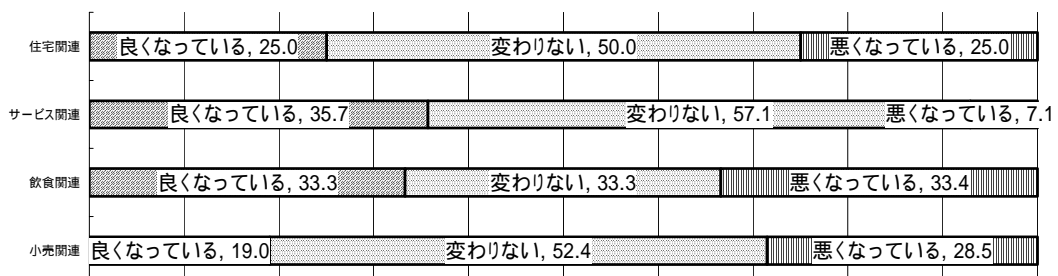
参考2 現状判断DI水準・推移グラフ(2)：家計動向関連内訳4業種



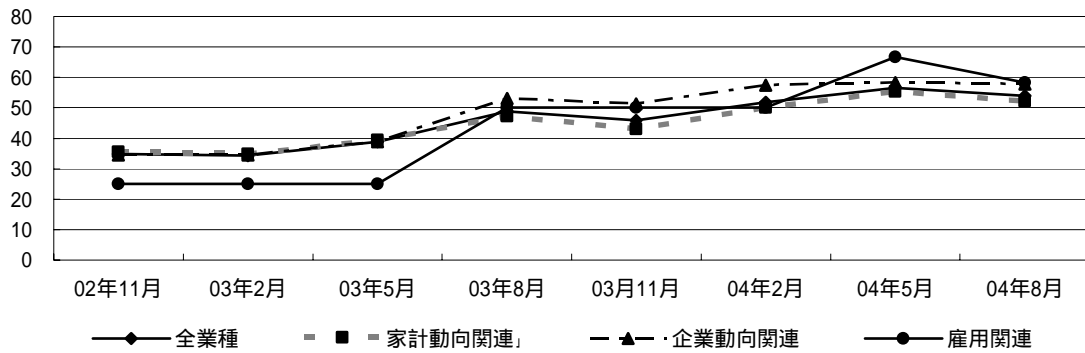
参考3 現状判断構成比(1)：主要3業種



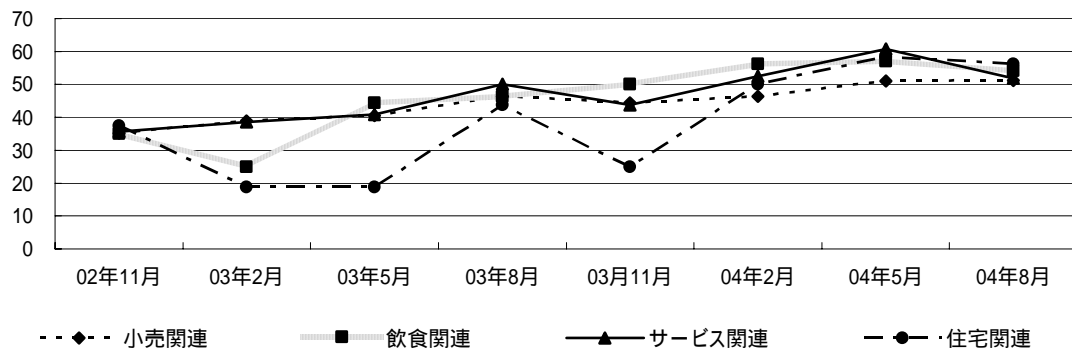
参考4 現状判断構成比(2)：家計動向関連内訳4業種



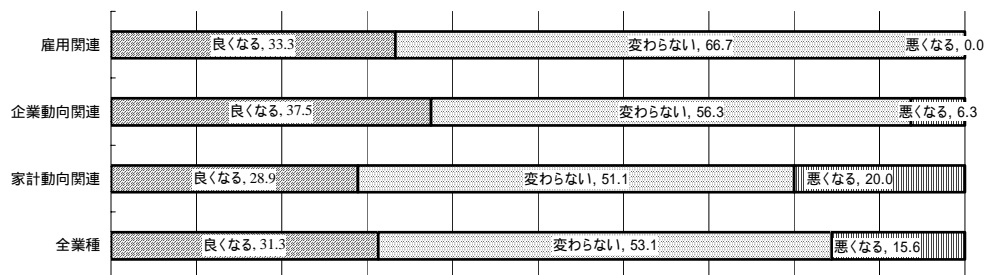
参考5 先行き判断DI水準・推移グラフ(1)：主要4業種



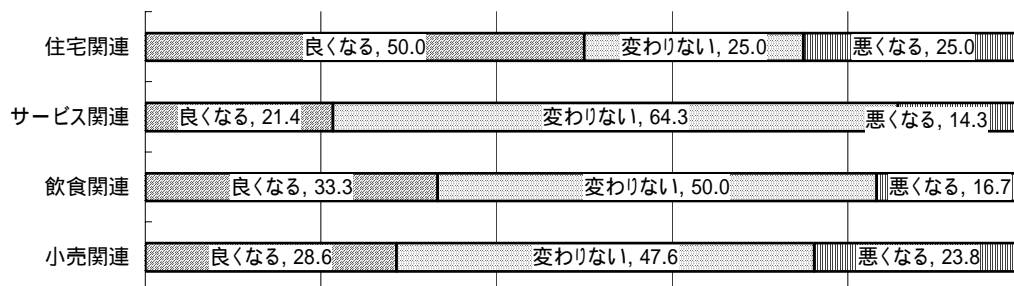
参考6 先行き判断DI水準・推移グラフ(2)：家計動向関連内訳4業種



参考7 先行き判断構成比(1)：主要4業種



参考8 先行き判断構成比(2)：家計動向関連内訳4業種



第11回いわき景気ウォッチャー調査

別表

表A 現状判断

・景気の現状判断 DI (推移)

DI	03年11月	04年2月	(前回差)	04年5月	(前回差)	04年8月	(前回差)
合計	44.3	49.4	5.1	52.4	3.0	51.2	-1.2
家計動向関連	40.6	48.3	7.7	49.5	1.2	49.4	-0.1
小売関連	40.3	46.4	6.1	49.0	2.6	45.2	-3.8
飲食関連	41.7	43.8	2.1	46.4	2.6	45.8	-0.6
サービス関連	41.7	50.0	8.3	53.6	3.6	57.1	3.5
住宅関連	37.5	62.5	25.0	45.8	-16.7	50.0	4.2
企業動向関連	51.3	52.5	1.2	56.9	4.4	54.7	-2.2
雇用関連	50.0	-	-	75.0	0.0	58.3	-16.7

・景気の現状判断：業種別構成比(今回分)

区分	良く なっている	やや良く なっている	変わらない	やや悪く なっている	悪く なっている	DI
合計	0.0%	26.6%	56.3%	12.5%	4.7%	51.2
家計動向関連	0.0%	26.7%	51.1%	15.6%	6.7%	49.4
小売関連	0.0%	19.0%	52.4%	19.0%	9.5%	45.2
飲食関連	0.0%	33.3%	33.3%	16.7%	16.7%	45.8
サービス関連	0.0%	35.7%	57.1%	7.1%	0.0%	57.1
住宅関連	0.0%	25.0%	50.0%	25.0%	0.0%	50.0
企業動向関連	0.0%	25.0%	68.8%	6.3%	0.0%	54.7
雇用関連	0.0%	33.3%	66.7%	0.0%	0.0%	58.3

・景気の現状判断(構成比推移)

1. 全体

年	月	良く なっている	やや良く なっている	変わらない	やや悪く なっている	悪く なっている
03	11	0.0%	14.8%	59.0%	14.8%	11.5%
04	2	0.0%	20.0%	62.5%	12.5%	5.0%
	(前回差)	0.0%	5.2%	3.5%	-2.3%	-6.5%
04	5	0.0%	43.8%	32.9%	12.3%	11.0%
	(前回差)	0.0%	23.8%	-29.6%	-0.2%	6.0%
	8	0.0%	26.6%	56.3%	12.5%	4.7%
(前回差)	0.0%	-17.2%	23.4%	0.2%	-6.3%	

2-1. 家計動向関連

年	月	良く なっている	やや良く なっている	変わらない	やや悪く なっている	悪く なっている
03	11	0.0%	12.5%	55.0%	15.0%	17.5%
04	2	0.0%	16.7%	63.3%	16.7%	3.3%
	(前回差)	0.0%	4.2%	8.3%	1.7%	-14.2%
04	5	0.0%	36.5%	36.5%	15.4%	11.5%
	(前回差)	0.0%	19.8%	-26.8%	-1.3%	8.2%
	8	0.0%	26.7%	51.1%	15.6%	6.7%
(前回差)	0.0%	-9.8%	14.6%	0.2%	-4.8%	

2-1-1. 小売関連

年	月	良く なっている	やや良く なっている	変わらない	やや悪く なっている	悪く なっている
03	11	0.0%	5.6%	61.1%	22.2%	11.1%
04	2	0.0%	14.3%	57.1%	28.6%	0.0%
	(前回差)	0.0%	8.7%	-4.0%	6.4%	-11.1%
04	5	0.0%	36.0%	32.0%	24.0%	8.0%
	(前回差)	0.0%	21.7%	-25.1%	-4.6%	8.0%
	8	0.0%	19.0%	52.4%	19.0%	9.5%
	(前回差)	0.0%	-17.0%	20.4%	-5.0%	1.5%

2-1-2. 飲食関連

年	月	良く なっている	やや良く なっている	変わらない	やや悪く なっている	悪く なっている
03	11	0.0%	50.0%	0.0%	16.7%	33.3%
04	2	0.0%	0.0%	75.0%	25.0%	0.0%
	(前回差)	0.0%	-50.0%	75.0%	8.3%	-33.3%
04	5	0.0%	28.6%	42.9%	14.3%	14.3%
	(前回差)	0.0%	28.6%	-32.1%	-10.7%	14.3%
	8	0.0%	33.3%	33.3%	16.7%	16.7%
	(前回差)	0.0%	4.7%	-9.6%	2.4%	2.4%

2-1-3. サービス関連

年	月	良く なっている	やや良く なっている	変わらない	やや悪く なっている	悪く なっている
03	11	0.0%	8.3%	66.7%	8.3%	16.7%
04	2	0.0%	20.0%	70.0%	0.0%	10.0%
	(前回差)	0.0%	11.7%	3.3%	-8.3%	-6.7%
04	5	0.0%	35.7%	50.0%	7.1%	7.1%
	(前回差)	0.0%	15.7%	-20.0%	7.1%	-2.9%
	8	0.0%	35.7%	57.1%	7.1%	0.0%
	(前回差)	0.0%	0.0%	7.1%	0.0%	-7.1%

2-1-4. 住宅関連

年	月	良く なっている	やや良く なっている	変わらない	やや悪く なっている	悪く なっている
03	11	0.0%	0.0%	75.0%	0.0%	25.0%
04	2	0.0%	50.0%	50.0%	0.0%	0.0%
	(前回差)	0.0%	50.0%	-25.0%	0.0%	-25.0%
04	5	0.0%	50.0%	16.7%	0.0%	33.3%
	(前回差)	0.0%	0.0%	-33.3%	0.0%	33.3%
	8	0.0%	25.0%	50.0%	25.0%	0.0%
	(前回差)	0.0%	-25.0%	33.3%	25.0%	-33.3%

2 - 2 . 企業動向関連

年	月	良く なっている	やや良く なっている	変わらない	やや悪く なっている	悪く なっている
03	11	0.0%	20.0%	65.0%	15.0%	0.0%
04	2	0.0%	30.0%	60.0%	0.0%	10.0%
	(前回差)	0.0%	10.0%	-5.0%	-15.0%	10.0%
04	5	0.0%	55.6%	27.8%	5.6%	11.1%
	(前回差)	0.0%	25.6%	-32.2%	5.6%	1.1%
	8	0.0%	25.0%	68.8%	6.3%	0.0%
	(前回差)	0.0%	-30.6%	41.0%	0.7%	-11.1%

2 - 3 . 雇用関連

年	月	良く なっている	やや良く なっている	変わらない	やや悪く なっている	悪く なっている
03	11	0.0%	0.0%	100.0%	0.0%	0.0%
04	2	-	-	-	-	-
	(前回差)	0.0%	0.0%	0.0%	0.0%	0.0%
04	5	0.0%	100.0%	0.0%	0.0%	0.0%
	(前回差)	-	-	-	-	-
	8	0.0%	33.3%	66.7%	0.0%	0.0%
	(前回差)	0.0%	-66.7%	66.7%	0.0%	0.0%

表 B 先行き判断

・景気の先行き判断 DI (推移)

DI	03年11月	04年2月	(前回差)	04年5月	(前回差)	04年8月	(前回差)
合計	45.9	51.9	6.0	56.5	4.6	53.9	-2.6
家計動向関連	43.1	50.0	6.9	55.3	5.3	52.2	-3.1
小売関連	44.4	46.4	2.0	51.0	4.6	51.2	0.2
飲食関連	50.0	56.3	6.3	57.1	0.8	54.2	-2.9
サービス関連	43.8	52.5	8.7	60.7	8.2	51.8	-8.9
住宅関連	25.0	50.0	25.0	58.3	8.3	56.3	-2.0
企業動向関連	51.3	57.5	6.2	58.3	0.8	57.8	-0.5
雇用関連	50.0	-	-	66.7	-	58.3	-8.4

・景気の先行き判断：業種別構成比 (今回分)

区分	良くなる	やや良くなる	変わらない	やや悪くなる	悪くなる	DI
合計	0.0%	31.3%	53.1%	15.6%	0.0%	53.9
家計動向関連	0.0%	28.9%	51.1%	20.0%	0.0%	52.2
小売関連	0.0%	28.6%	47.6%	23.8%	0.0%	51.2
飲食関連	0.0%	33.3%	50.0%	16.7%	0.0%	54.2
サービス関連	0.0%	21.4%	64.3%	14.3%	0.0%	51.8
住宅関連	0.0%	50.0%	25.0%	25.0%	0.0%	56.3
企業動向関連	0.0%	37.5%	56.3%	6.3%	0.0%	57.8
雇用関連	0.0%	33.3%	66.7%	0.0%	0.0%	58.3

・景気の先行き判断（構成比推移）

1.全体

年	月	良くなる	やや良くなる	変わらない	やや悪くなる	悪くなる
03	11	1.6%	21.3%	49.2%	14.8%	13.1%
04	2	0.0%	20.0%	70.0%	7.5%	2.5%
	(前回差)	-1.6%	-1.3%	20.8%	-7.3%	-10.6%
04	5	1.4%	35.6%	56.2%	1.4%	5.5%
	(前回差)	1.4%	15.6%	-13.8%	-6.1%	3.0%
	8	0.0%	31.3%	53.1%	15.6%	0.0%
	(前回差)	-1.4%	-4.3%	-3.1%	14.2%	-5.5%

2 - 1 . 家計動向関連

年	月	良くなる	やや良くなる	変わらない	やや悪くなる	悪くなる
03	11	2.5%	20.0%	45.0%	12.5%	20.0%
04	2	0.0%	16.7%	70.0%	10.0%	3.3%
	(前回差)	-2.5%	-3.3%	25.0%	-2.5%	-16.7%
04	5	1.9%	34.6%	53.8%	1.9%	7.7%
	(前回差)	1.9%	17.9%	-16.2%	-8.1%	4.4%
	8	0.0%	28.9%	51.1%	20.0%	0.0%
	(前回差)	-1.9%	-5.7%	-2.7%	18.1%	-7.7%

2 - 1 - 1. 小売関連

年	月	良くなる	やや良くなる	変わらない	やや悪くなる	悪くなる
03	11	0.0%	22.2%	50.0%	11.1%	16.7%
04	2	0.0%	14.3%	64.3%	14.3%	7.1%
	(前回差)	0.0%	-7.9%	14.3%	3.2%	-9.6%
04	5	0.0%	24.0%	64.0%	4.0%	8.0%
	(前回差)	0.0%	9.7%	-0.3%	-10.3%	0.9%
	8	0.0%	28.6%	47.6%	23.8%	0.0%
	(前回差)	0.0%	4.6%	-16.4%	19.8%	-8.0%

2 - 1 - 2. 飲食関連

年	月	良くなる	やや良くなる	変わらない	やや悪くなる	悪くなる
03	11	16.7%	33.3%	16.7%	0.0%	33.3%
04	2	0.0%	25.0%	75.0%	0.0%	0.0%
	(前回差)	-16.7%	-8.3%	58.3%	0.0%	-33.3%
04	5	0.0%	57.1%	28.6%	0.0%	14.3%
	(前回差)	0.0%	32.1%	-46.4%	0.0%	14.3%
	8	0.0%	33.3%	50.0%	16.7%	0.0%
	(前回差)	0.0%	-23.8%	21.4%	16.7%	-14.3%

2 - 1 - 3. サービス関連

年	月	良くなる	やや良くなる	変わらない	やや悪くなる	悪くなる
03	11	0.0%	16.7%	58.3%	8.3%	16.7%
04	2	0.0%	10.0%	90.0%	0.0%	0.0%
	(前回差)	0.0%	-6.7%	31.7%	-8.3%	-16.7%
04	5	0.0%	42.9%	57.1%	0.0%	0.0%
	(前回差)	0.0%	32.9%	-32.9%	0.0%	0.0%
	8	0.0%	21.4%	64.3%	14.3%	0.0%
	(前回差)	0.0%	-21.5%	7.2%	14.3%	0.0%

2 - 1 - 4. 住宅関連

年	月	良くなる	やや良くなる	変わらない	やや悪くなる	悪くなる
03	11	0.0%	0.0%	25.0%	50.0%	25.0%
04	2	0.0%	50.0%	0.0%	50.0%	0.0%
	(前回差)	0.0%	50.0%	-25.0%	0.0%	-25.0%
04	5	16.7%	33.3%	33.3%	0.0%	16.7%
	(前回差)	16.7%	-16.7%	33.3%	-50.0%	16.7%
	8	0.0%	50.0%	25.0%	25.0%	0.0%
	(前回差)	-16.7%	16.7%	-8.3%	25.0%	-16.7%

2 - 2. 企業動向関連

年	月	良くなる	やや良くなる	変わらない	やや悪くなる	悪くなる
03	11	0.0%	25.0%	55.0%	20.0%	0.0%
04	2	0.0%	30.0%	70.0%	0.0%	0.0%
	(前回差)	0.0%	5.0%	15.0%	-20.0%	0.0%
04	5	0.0%	33.3%	66.7%	0.0%	0.0%
	(前回差)	0.0%	3.3%	-3.3%	0.0%	0.0%
	8	0.0%	37.5%	56.3%	6.3%	0.0%
	(前回差)	0.0%	4.2%	-10.4%	6.3%	0.0%

2 - 3. 雇用関連

年	月	良くなる	やや良くなる	変わらない	やや悪くなる	悪くなる
03	11	0.0%	0.0%	100.0%	0.0%	0.0%
04	2	-	-	-	-	-
	(前回差)	0.0%	0.0%	0.0%	0.0%	0.0%
04	5	0.0%	66.7%	33.3%	0.0%	0.0%
	(前回差)	-	-	-	-	-
	8	0.0%	33.3%	66.7%	0.0%	0.0%
	(前回差)	0.0%	-33.4%	33.4%	0.0%	0.0%

(以上)