

第12回いわき景気ウォッチャー調査

平成16年11月調査結果（平成16年12月27日発表）

東日本国際大学地域経済研究所 / いわき商工会議所

現状判断DIは40.2と前回（04年8月）の51.2から大幅に低下した。1年前以降の回復基調にあったのが足踏み状態になったのが8月、これが今回に入り下降局面に転じたことになる。

業種別には、前回まで上昇していた「企業動向関連」、前々回以降横ばいであった「家計動向関連」ともに大幅に低下し、景気判断の分かれ目である50.0を大幅に下回った。ただ、「雇用関連」は50.0を維持している。「家計動向関連」の内訳では、回復基調にあった「サービス関連」、足踏み状態にあった「飲食関連」と「小売関連」は軒並み低下し、ともに50.0を大幅に下回った。なお「住宅関連」だけは逆に65.0に上昇した。

判断構成比は、「全業種」で「悪くなっている」が前回に比べ21.9%も増加し39.1%を占めた。主要業種別の「悪くなっている」の構成比は「家計動向関連」43.2%、「雇用関連」33.3%、「企業動向」29.4%の順になっている。「家計動向関連」の内訳では、同様に「小売関連」52.9%、「サービス関連」46.7%、「飲食関連」42.9%の順になっている。

1. 現状判断

(1) DI水準・推移

「全業種」のDIは、前回（04年8月）における下落幅1.2を大幅に上回る11.0下落し40.2となった。

主要業種別には全業種とも低下しており、前回まで上昇傾向にあった「企業動向関連」は一転して13.5の41.2、前々回以降横ばいであった「家計動向関連」も10.2の39.2と大幅に下落した。ただ「雇用関連」は8.3と下落幅は大きいものの50.0を維持している。

「家計動向関連」の内訳では、03年11月以降順調に回復基調をたどってきた「サービス関連」が20.4の大幅低下で36.7、足踏み状態にあった「飲食関連」と「小売関連」はそれぞれ10.1の35.7、9.9の35.3と軒並み低下し、DIの景気判断の分かれ目を示す50.0を大幅に下回っている。ただ「住宅関連」だけは15.0上昇し65.0となった。

景気現状判断（要約表）

区分	現状判断DI		判断構成比（前回差）						
	DI	前回差	良くなっている	（前回差）	変わらない	（前回差）	悪くなっている	（前回差）	
全業種	40.2	-11.0	14.1%	-12.5%	46.9%	-9.4%	39.1%	21.9%	
業種別	家計動向関連	39.2	-10.2	18.2%	-8.5%	38.6%	-12.5%	43.2%	20.9%
	小売関連	35.3	-9.9	11.8%	-7.2%	35.3%	-17.1%	52.9%	24.4%
	飲食関連	35.7	-10.1	14.3%	-19.0%	42.9%	9.6%	42.9%	9.5%
	サービス関連	36.7	-20.4	13.3%	-22.4%	40.0%	-17.1%	46.7%	39.6%
	住宅関連	65.0	15.0	60.0%	35.0%	40.0%	-10.0%	0.0%	-25.0%
	企業動向関連	41.2	-13.5	0.0%	-25.0%	70.6%	1.8%	29.4%	23.1%
雇用関連	50.0	-8.3	33.3%	0.0%	33.3%	-33.4%	33.3%	33.3%	

(2) 判断構成比

「全業種」で「悪くなっている」が前回に比べ21.9%も増加し39.1%を占めている。これは「良くなっている」（前回差12.5%）と「変わらない」（前回差9.4%）が「悪

くなっている」へ判断変えをしたことによる。

主要業種別には全業種とも「悪くなっている」が大幅増加しており、その構成比は、**家計動向関連**43.2%（前回差 20.9%）、**雇用関連**33.3%（前回差 33.3%）、**企業動向**は 29.4%（前回差 23.1%）の順になっている。

家計動向関連の内訳では、同様に「悪くなっている」の構成比は、**小売関連**52.9%（前回差 24.4%）、**サービス関連**46.7%（前回差 39.6%）、**飲食関連**42.9%（前回差 9.5%）の順担っている。なお**住宅部門**だけ別な傾向にあり「悪くなっている」が 25.0%で「良くなっている」が 60.0%（前回差 35.0）となっている。

2. 先行き判断

(1) DI水準・推移

全業種のDIは、現状判断ほど大きな動きではないが、前回よりも4.7減少し49.2と景気判断の分かれ目である50.0を下回り、景気の下降傾向を予想している。

主要業種別には、DIが50.0を越えているのが**雇用関連**の58.3（前回差0.0）と**企業動向関連**の51.5（前回差6.3）だけで、**家計動向関連**は47.7（前回差4.5）と50.0以下となった。**家計動向関連**の内訳では、**飲食関連**と**住宅関連**がそれぞれ57.1（前回差2.9）、55.0（前回差1.3）が50.0を越えているものの、**小売関連**と**サービス関連**はそれぞれ45.6（前回差5.6）と**サービス関連**の43.3（前回差8.5）と50.0以下となっている。

景気の先行き判断（要約表）

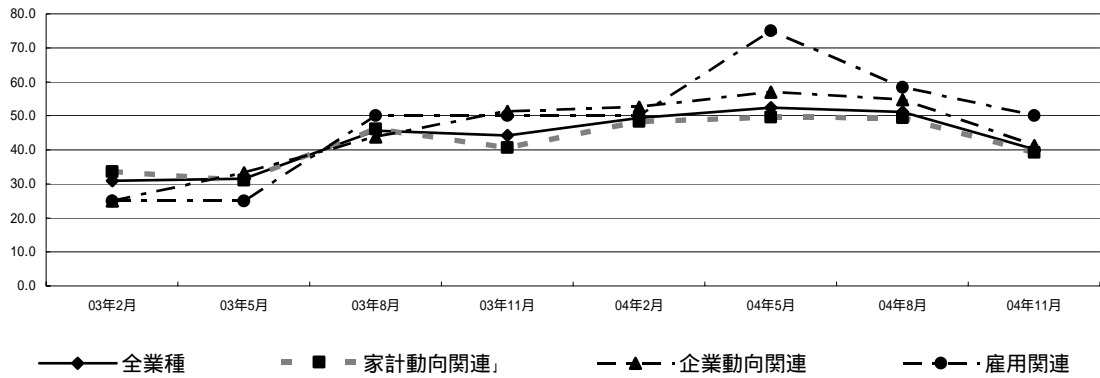
区 分	先行き判断DI		判断構成比（前回差）						
	DI	前回差	良くなる（前回差）	変わらない（前回差）	悪くなる（前回差）	悪くなる（前回差）	悪くなる（前回差）		
全業種	49.2	-4.7	21.9%	-9.4%	56.3%	3.2%	21.9%	6.3%	
業 種 別	家計動向関連	47.7	-4.5	18.2%	-10.7%	59.1%	8.0%	22.7%	2.7%
	内訳								
	小売関連	45.6	-5.6	11.8%	-16.8%	70.6%	23.0%	17.7%	-6.1%
	飲食関連	57.1	2.9	28.6%	-4.7%	57.1%	7.1%	14.3%	-2.4%
	サービス関連	43.3	-8.5	13.3%	-8.1%	53.3%	-11.0%	33.4%	19.1%
	住宅関連	55.0	-1.3	40.0%	-10.0%	40.0%	15.0%	20.0%	-5.0%
企業動向関連	51.5	-6.3	29.4%	-8.1%	47.1%	-9.2%	23.5%	17.2%	
雇用関連	58.3	0.0	33.3%	0.0%	66.7%	0.0%	0.0%	0.0%	

(2) 判断構成比

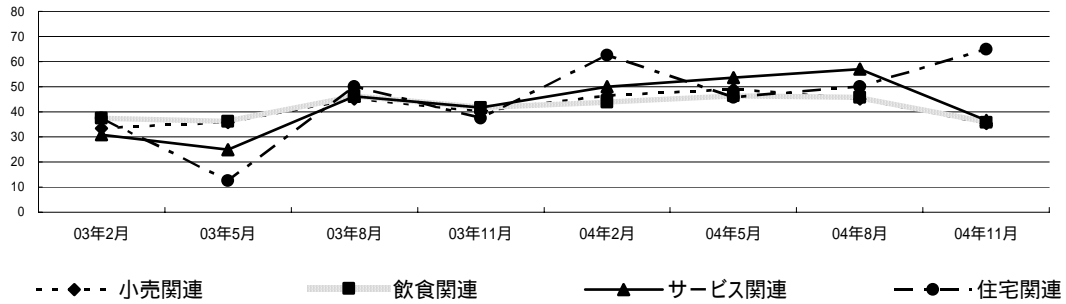
全業種では、過半が「変わらない」と56.3%（前回差3.2%）と判断している一方で、「良くなる」と「悪くなる」がそれぞれ21.9%（前回差9.4%）、21.9%（前回差6.3%）と二分している。主要業種別では「悪くなる」の構成比は、**企業動向関連**23.5%（前回差17.2%）、**家計動向関連**22.7%（前回差2.7%）の順で、また**家計動向関連**の中では**サービス関連**33.4%（前回差19.1%）、**住宅関連**20.0%（前回差5.0）、**小売関連**17.7%（前回差6.1%）、**飲食関連**14.3%（前回差2.4）の順になっている。

（注）今回以降、詳細を掲載している別表は、東日本国際大学地域経済研究所のホームページに掲載します。

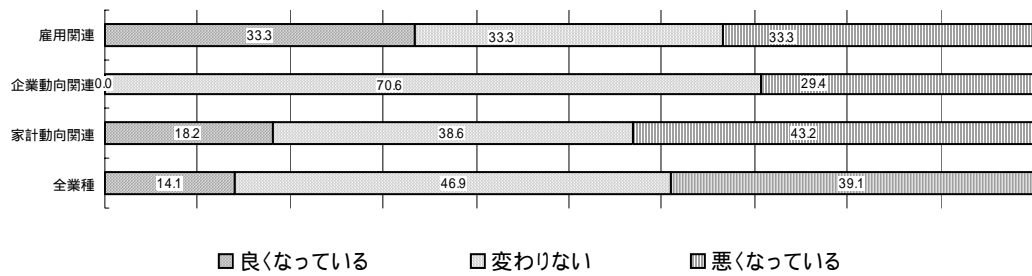
参考1 現状D!判断水準・推移グラフ(1):主要4業種



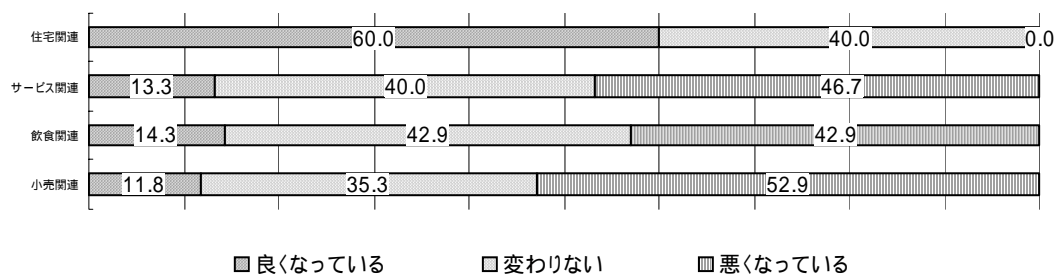
参考2 現状判断D!水準・推移グラフ(2):家計関連動向関連内訳4業種



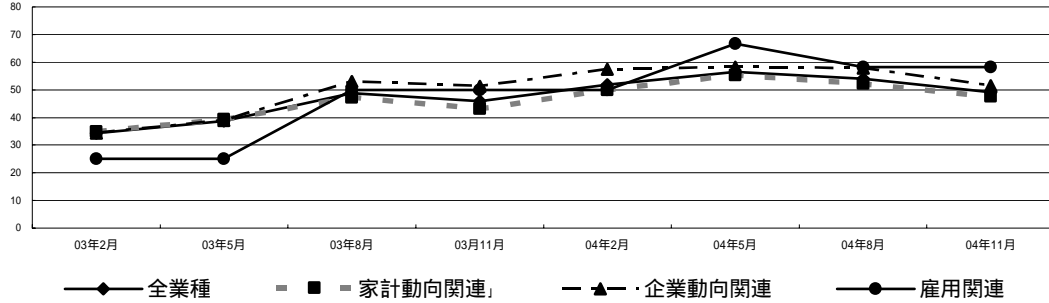
参考3 現状判断構成比(1):主要4業種



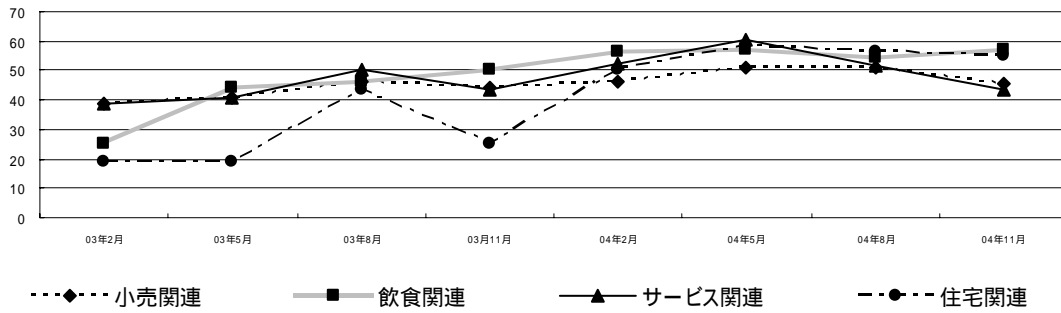
参考4 現状判断構成比(2):家計動向関連内訳4業種



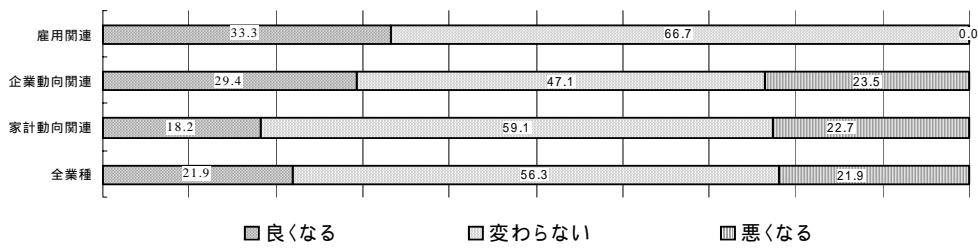
参考5 先行き判断DI水準・推移グラフ(1):主要4業種



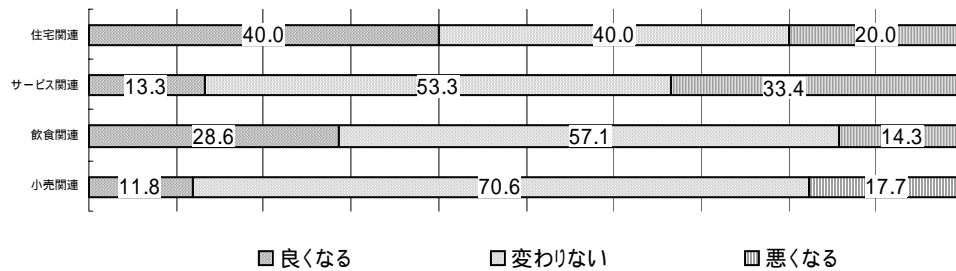
参考6 先行き判断DI水準・推移グラフ(2):家計関連動向関連内訳4業種



参考7 先行き判断構成比(1):主要4業種



参考8 先行き判断構成比(2):家計動向関連内訳4業種



第12回いわき景気ウォッチャー調査

別表

表A 現状判断

・景気の現状判断 DI (推移)

DI	04年2月	04年5月	(前回差)	04年8月	(前回差)	04年11月	(前回差)
合計	49.4	52.4	3.0	51.2	-1.2	40.2	-11.0
家計動向関連	48.3	49.5	1.2	49.4	-0.1	39.2	-10.2
小売関連	46.4	49.0	2.6	45.2	-3.8	35.3	-9.9
飲食関連	43.8	46.4	2.6	45.8	-0.6	35.7	-10.1
サービス関連	50.0	53.6	3.6	57.1	3.5	36.7	-20.4
住宅関連	62.5	45.8	-16.7	50.0	4.2	65.0	15.0
企業動向関連	52.5	56.9	4.4	54.7	-2.2	41.2	-13.5
雇用関連	-	75.0	-	58.3	-16.7	50.0	-8.3

・景気の現状判断：業種別構成比 (今回分)

区分	良くなっている	やや良くなっている	変わらない	やや悪くなっている	悪くなっている	DI
合計	0.0%	14.1%	46.9%	25.0%	14.1%	40.2
家計動向関連	0.0%	18.2%	38.6%	25.0%	18.2%	39.2
小売関連	0.0%	11.8%	35.3%	35.3%	17.6%	35.3
飲食関連	0.0%	14.3%	42.9%	14.3%	28.6%	35.7
サービス関連	0.0%	13.3%	40.0%	26.7%	20.0%	36.7
住宅関連	0.0%	60.0%	40.0%	0.0%	0.0%	65.0
企業動向関連	0.0%	0.0%	70.6%	23.5%	5.9%	41.2
雇用関連	0.0%	33.3%	33.3%	33.3%	0.0%	50.0

・景気の現状判断 (構成比推移)

1. 全体

年	月	良くなっている	やや良くなっている	変わらない	やや悪くなっている	悪くなっている
04	2	0.0%	20.0%	62.5%	12.5%	5.0%
	5	0.0%	43.8%	32.9%	12.3%	11.0%
	(前回差)	0.0%	23.8%	-29.6%	-0.2%	6.0%
	8	0.0%	26.6%	56.3%	12.5%	4.7%
	(前回差)	0.0%	-17.2%	23.4%	0.2%	-6.3%
	11	0.0%	14.1%	46.9%	25.0%	14.1%
	(前回差)	0.0%	-12.5%	-9.4%	12.5%	9.4%

2-1. 家計動向関連

年	月	良くなっている	やや良くなっている	変わらない	やや悪くなっている	悪くなっている
04	2	0.0%	16.7%	63.3%	16.7%	3.3%
	5	0.0%	36.5%	36.5%	15.4%	11.5%
	(前回差)	0.0%	19.8%	-26.8%	-1.3%	8.2%
	8	0.0%	26.7%	51.1%	15.6%	6.7%
	(前回差)	0.0%	-9.8%	14.6%	0.2%	-4.8%
	11	0.0%	18.2%	38.6%	25.0%	18.2%
	(前回差)	0.0%	-8.5%	-12.5%	9.4%	11.5%

2-1-1. 小売関連

年	月	良く なっている	やや良く なっている	変わらない	やや悪く なっている	悪く なっている
04	2	0.0%	14.3%	57.1%	28.6%	0.0%
	5	0.0%	36.0%	32.0%	24.0%	8.0%
	(前回差)	0.0%	21.7%	-25.1%	-4.6%	8.0%
	8	0.0%	19.0%	52.4%	19.0%	9.5%
	(前回差)	0.0%	-17.0%	20.4%	-5.0%	1.5%
	11	0.0%	11.8%	35.3%	35.3%	17.6%
	(前回差)	0.0%	-7.2%	-17.1%	16.3%	8.1%

2-1-2. 飲食関連

年	月	良く なっている	やや良く なっている	変わらない	やや悪く なっている	悪く なっている
04	2	0.0%	0.0%	75.0%	25.0%	0.0%
	5	0.0%	28.6%	42.9%	14.3%	14.3%
	(前回差)	0.0%	28.6%	-32.1%	-10.7%	14.3%
	8	0.0%	33.3%	33.3%	16.7%	16.7%
	(前回差)	0.0%	4.7%	-9.6%	2.4%	2.4%
	11	0.0%	14.3%	42.9%	14.3%	28.6%
	(前回差)	0.0%	-19.0%	9.6%	-2.4%	11.9%

2-1-3. サービス関連

年	月	良く なっている	やや良く なっている	変わらない	やや悪く なっている	悪く なっている
04	2	0.0%	20.0%	70.0%	0.0%	10.0%
	5	0.0%	35.7%	50.0%	7.1%	7.1%
	(前回差)	0.0%	15.7%	-20.0%	7.1%	-2.9%
	8	0.0%	35.7%	57.1%	7.1%	0.0%
	(前回差)	0.0%	0.0%	7.1%	0.0%	-7.1%
	11	0.0%	13.3%	40.0%	26.7%	20.0%
	(前回差)	0.0%	-22.4%	-17.1%	19.6%	20.0%

2-1-4. 住宅関連

年	月	良く なっている	やや良く なっている	変わらない	やや悪く なっている	悪く なっている
04	2	0.0%	50.0%	50.0%	0.0%	0.0%
	5	0.0%	50.0%	16.7%	0.0%	33.3%
	(前回差)	0.0%	0.0%	-33.3%	0.0%	33.3%
	8	0.0%	25.0%	50.0%	25.0%	0.0%
	(前回差)	0.0%	-25.0%	33.3%	25.0%	-33.3%
	11	0.0%	60.0%	40.0%	0.0%	0.0%
	(前回差)	0.0%	35.0%	-10.0%	-25.0%	0.0%

2 - 2 . 企業動向関連

年	月	良く なっている	やや良く なっている	変わらない	やや悪く なっている	悪く なっている
04	2	0.0%	30.0%	60.0%	0.0%	10.0%
	5	0.0%	55.6%	27.8%	5.6%	11.1%
	(前回差)	0.0%	25.6%	-32.2%	5.6%	1.1%
	8	0.0%	25.0%	68.8%	6.3%	0.0%
	(前回差)	0.0%	-30.6%	41.0%	0.7%	-11.1%
	11	0.0%	0.0%	70.6%	23.5%	5.9%
	(前回差)	0.0%	-25.0%	1.8%	17.2%	5.9%

2 - 3 . 雇用関連

年	月	良く なっている	やや良く なっている	変わらない	やや悪く なっている	悪く なっている
04	2	-	-	-	-	-
	5	0.0%	100.0%	0.0%	0.0%	0.0%
	(前回差)	-	-	-	-	-
	8	0.0%	33.3%	66.7%	0.0%	0.0%
	(前回差)	0.0%	-66.7%	66.7%	0.0%	0.0%
	11	0.0%	33.3%	33.3%	33.3%	0.0%
	(前回差)	0.0%	0.0%	-33.4%	33.3%	0.0%

表 B 先行き判断

・景気の先行き判断 DI (推移)

DI	04年2月	04年5月	(前回差)	04年8月	(前回差)	04年11月	(前回差)
合計	51.9	56.5	4.6	53.9	-2.6	49.2	-4.7
家計動向関連	50.0	55.3	5.3	52.2	-3.1	47.7	-4.5
小売関連	46.4	51.0	4.6	51.2	0.2	45.6	-5.6
飲食関連	56.3	57.1	0.8	54.2	-2.9	57.1	2.9
サービス関連	52.5	60.7	8.2	51.8	-8.9	43.3	-8.5
住宅関連	50.0	58.3	8.3	56.3	-2.0	55.0	-1.3
企業動向関連	57.5	58.3	0.8	57.8	-0.5	51.5	-6.3
雇用関連	-	66.7	-	58.3	-8.4	58.3	0.0

・景気の先行き判断：業種別構成比 (今回分)

区分	良くなる	やや良くなる	変わらない	やや悪くなる	悪くなる	DI
合計	1.6%	20.3%	56.3%	17.2%	4.7%	49.2
家計動向関連	2.3%	15.9%	59.1%	15.9%	6.8%	47.7
小売関連	0.0%	11.8%	70.6%	5.9%	11.8%	45.6
飲食関連	14.3%	14.3%	57.1%	14.3%	0.0%	57.1
サービス関連	0.0%	13.3%	53.3%	26.7%	6.7%	43.3
住宅関連	0.0%	40.0%	40.0%	20.0%	0.0%	55.0
企業動向関連	0.0%	29.4%	47.1%	23.5%	0.0%	51.5
雇用関連	0.0%	33.3%	66.7%	0.0%	0.0%	58.3

・景気の先行き判断（構成比推移）

1.全体

年	月	良くなる	やや良くなる	変わらない	やや悪くなる	悪くなる
04	2	0.0%	20.0%	70.0%	7.5%	2.5%
	5	1.4%	35.6%	56.2%	1.4%	5.5%
	(前回差)	1.4%	15.6%	-13.8%	-6.1%	3.0%
	8	0.0%	31.3%	53.1%	15.6%	0.0%
	(前回差)	-1.4%	-4.3%	-3.1%	14.2%	-5.5%
	11	1.6%	20.3%	56.3%	17.2%	4.7%
(前回差)	1.6%	-11.0%	3.2%	1.6%	4.7%	

2 - 1 . 家計動向関連

年	月	良くなる	やや良くなる	変わらない	やや悪くなる	悪くなる
04	2	0.0%	16.7%	70.0%	10.0%	3.3%
	5	1.9%	34.6%	53.8%	1.9%	7.7%
	(前回差)	1.9%	17.9%	-16.2%	-8.1%	4.4%
	8	0.0%	28.9%	51.1%	20.0%	0.0%
	(前回差)	-1.9%	-5.7%	-2.7%	18.1%	-7.7%
	11	2.3%	15.9%	59.1%	15.9%	6.8%
(前回差)	2.3%	-13.0%	8.0%	-4.1%	6.8%	

2 - 1 - 1. 小売関連

年	月	良くなる	やや良くなる	変わらない	やや悪くなる	悪くなる
04	2	0.0%	14.3%	64.3%	14.3%	7.1%
	5	0.0%	24.0%	64.0%	4.0%	8.0%
	(前回差)	0.0%	9.7%	-0.3%	-10.3%	0.9%
	8	0.0%	28.6%	47.6%	23.8%	0.0%
	(前回差)	0.0%	4.6%	-16.4%	19.8%	-8.0%
	11	0.0%	11.8%	70.6%	5.9%	11.8%
(前回差)	0.0%	-16.8%	23.0%	-17.9%	11.8%	

2 - 1 - 2. 飲食関連

年	月	良くなる	やや良くなる	変わらない	やや悪くなる	悪くなる
04	2	0.0%	25.0%	75.0%	0.0%	0.0%
	5	0.0%	57.1%	28.6%	0.0%	14.3%
	(前回差)	0.0%	32.1%	-46.4%	0.0%	14.3%
	8	0.0%	33.3%	50.0%	16.7%	0.0%
	(前回差)	0.0%	-23.8%	21.4%	16.7%	-14.3%
	11	14.3%	14.3%	57.1%	14.3%	0.0%
(前回差)	14.3%	-19.0%	7.1%	-2.4%	0.0%	

2-1-3. サービス関連

年	月	良くなる	やや良くなる	変わらない	やや悪くなる	悪くなる
04	2	0.0%	10.0%	90.0%	0.0%	0.0%
	5	0.0%	42.9%	57.1%	0.0%	0.0%
	(前回差)	0.0%	32.9%	-32.9%	0.0%	0.0%
	8	0.0%	21.4%	64.3%	14.3%	0.0%
	(前回差)	0.0%	-21.5%	7.2%	14.3%	0.0%
	11	0.0%	13.3%	53.3%	26.7%	6.7%
	(前回差)	0.0%	-8.1%	-11.0%	12.4%	6.7%

2-1-4. 住宅関連

年	月	良くなる	やや良くなる	変わらない	やや悪くなる	悪くなる
04	2	0.0%	50.0%	0.0%	50.0%	0.0%
	5	16.7%	33.3%	33.3%	0.0%	16.7%
	(前回差)	16.7%	-16.7%	33.3%	-50.0%	16.7%
	8	0.0%	50.0%	25.0%	25.0%	0.0%
	(前回差)	-16.7%	16.7%	-8.3%	25.0%	-16.7%
	11	0.0%	40.0%	40.0%	20.0%	0.0%
	(前回差)	0.0%	-10.0%	15.0%	-5.0%	0.0%

2-2. 企業動向関連

年	月	良くなる	やや良くなる	変わらない	やや悪くなる	悪くなる
04	2	0.0%	30.0%	70.0%	0.0%	0.0%
	5	0.0%	33.3%	66.7%	0.0%	0.0%
	(前回差)	0.0%	3.3%	-3.3%	0.0%	0.0%
	8	0.0%	37.5%	56.3%	6.3%	0.0%
	(前回差)	0.0%	4.2%	-10.4%	6.3%	0.0%
	11	0.0%	29.4%	47.1%	23.5%	0.0%
	(前回差)	0.0%	-8.1%	-9.2%	17.2%	0.0%

2-3. 雇用関連

年	月	良くなる	やや良くなる	変わらない	やや悪くなる	悪くなる
04	2	-	-	-	-	-
04	5	0.0%	66.7%	33.3%	0.0%	0.0%
	(前回差)	0.0%	0.0%	0.0%	0.0%	0.0%
	8	0.0%	33.3%	66.7%	0.0%	0.0%
	(前回差)	0.0%	-33.4%	33.4%	0.0%	0.0%
	11	0.0%	33.3%	66.7%	0.0%	0.0%
	(前回差)	0.0%	0.0%	0.0%	0.0%	0.0%

(以上)