

第20回いわき景気ウォッチャー調査

平成 18 年 12 月調査結果（平成 19 年 1 月 29 日発表）

東日本国際大学地域経済・福祉研究所 / いわき商工会議所

いわき景気、前回の一時的な持ち直しから下降局面に 一層の下降傾向を滲ませる先行き判断

いわき地域の景気は、前回調査（06年8月）で主に「家計動向関連」が寄与して一時持ち直したかたちとなったが、「企業動向関連」に不安材料があり、その後の継続的な回復には不安が残っていた。それが今回では、全体で5.0ポイント下落して45.9と景気転換を意味する50.0pをわずかながら下回り、業種別には企業関連こそ前回水準であったが「家計動向関連」が8.4p下落して44.7となるなど、全体として下落傾向を滲ませている。先行き判断も6.3p減の45.5と一層の下降傾向を予想している。

一方、「いわき市の経済・景気の動き」（平成18年12月、いわき未来づくりセンター）では“持ち合い”に転じたとしているが、調査時点と調査手法の相違を超えて大胆に言えば、いわき地域の景気は“持ち合い”から下落に転じつつあるともいえる。

・ 現状判断

1. 全業種

05年11月調査の57.9をピークに下降し続けてきた現状判断DIは、前回（06年8月）で50.9と若干持ち直したが、今回は5.0ポイント（以下p）減少し45.9と景気転換を意味する50.0pをわずかながら下回った。

景気現状判断（要約表）

区 分	現状判断DI		判断構成比（前回差）						
	DI	前回差	良くなっている	（前回差）	変わらない	（前回差）	悪くなっている	（前回差）	
全業種	45.9	-5.0	18.1%	-3.0%	52.7%	-10.5%	29.1%	13.3%	
業 種 別	家計動向関連	44.7	-8.4	18.5%	-4.0%	50.0%	-17.5%	31.6%	21.6%
	内 小売関連	38.2	-17.7	17.6%	-11.8%	41.2%	-23.5%	41.1%	35.2%
	内 飲食関連	60.0	1.7	40.0%	6.7%	40.0%	-26.7%	20.0%	20.0%
	内 サービス関連	45.8	-4.2	8.3%	-7.1%	66.7%	-2.5%	25.0%	9.6%
	内 住宅関連	50.0	6.2	25.0%	25.0%	50.0%	-25.0%	25.0%	0.0%
	企業動向関連	48.3	0.0	20.0%	0.0%	53.3%	0.0%	26.7%	0.0%
	雇用関連	50.0	25.0	0.0%	0.0%	100.0%	50.0%	0.0%	-50.0%

2. 主要業種別

主要業種別 DI では、前回若干持ち直して 53.1 p であった「家計動向関連」が今回は 8.4

p減の44.7と減少した。構成比では「悪くなっている」が21.6%も増加し31.6%のシェアとなった。企業動向関連は48.3pと前回(06年8月)と同水準となっている。構成比でも前回と全く同じで、「悪くなっている」が53.3%、「変わらない」26.7%、「良くなっている」が20.06%となっている。なお雇用動向は季節要因もあって25.0p増の48.3となっている。

家計動向関連の内訳では、小売関連がDIで17.7p大幅減の38.2、サービス関連も4.2微減の45.8とともに減少した。これら2部門の構成比では「悪くなっている」が小売関連が35.2%増の41.1%、サービス関連でも9.6%増の25.0%と悪化している。これに対して住宅関連のDIが6.2p増の50.0となり、構成比でも「良くなっている」が25.0%増の25.5%を占めている。飲食関連が1.7p増の60.0と微増しているが、構成比で見ると「悪くなって」が20.0%も増加して20.0%となっており判断がバラけている。

・ 先行き判断

1. 全業種

先行き判断DIは6.3p減の45.5と下降傾向が予想されている。構成比では「悪くなる」が11.6%増の30.9%、「変わらない」と「良くなる」がそれぞれ8.8%減、2.8%減と先行き悪化が予想されている。

景気の先行き判断(要約表)

区 分	先行き判断DI		判断構成比(前回差)						
	DI	前回差	良くなる	(前回差)	変わらない	(前回差)	悪くなる	(前回差)	
全業種	45.5	-6.3	20.0%	-2.8%	49.1%	-8.8%	30.9%	11.6%	
業 種 別	家計動向関連	44.7	-6.6	15.8%	-9.2%	52.6%	2.6%	31.6%	6.6%
	内 小売関連	45.6	-4.4	17.6%	-11.8%	52.9%	11.7%	29.4%	0.0%
	内 飲食関連	50.0	-8.3	40.0%	6.6%	20.0%	-30.0%	40.0%	23.3%
	内 サービス関連	41.7	-10.2	0.0%	-23.1%	66.7%	12.9%	33.3%	10.2%
	内 住宅関連	43.8	0.0	25.0%	25.0%	50.0%	-25.0%	25.0%	0.0%
	企業動向関連	45.0	-6.7	26.7%	13.4%	40.0%	-40.0%	33.3%	26.6%
雇用関連	62.5	0.0	50.0%	0.0%	50.0%	0.0%	0.0%	0.0%	

2. 主要業種別

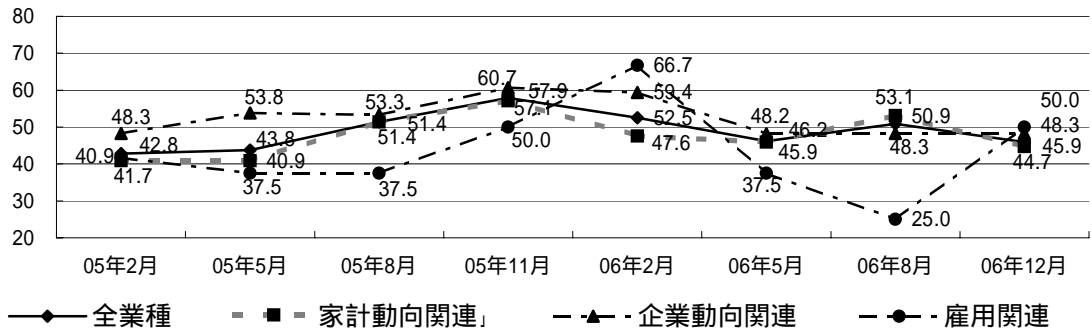
主要業種別のDIは雇用関連こそ前回と同水準の62.5となっているが、その他はすべて減少しており家計動向関連は6.6p減の44.7、企業動向関連は6.7p減の45.0と下落が予想されている。なお雇用関連は前回と同水準の62.5となっている。

構成比では、企業関連が「変わらない」が40.0%も減少し「悪くなる」に26.6%増、「良くなる」に13.4%増にバラけている。家計関連は「良くなる」が9.2%減、「悪くなる」が6.6%増と下降傾向を予想している。なお雇用関連は先行きも同水準と予想されている。

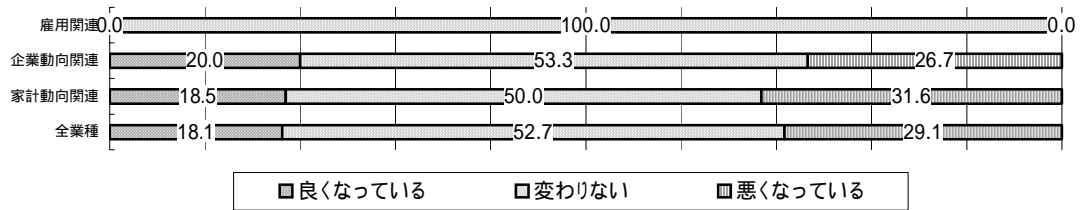
家計動向関連の内訳DIでは住宅関連は先行き同水準とされているが、サービス関連が10.2p減、飲食関連が8.3p減、小売関連が4.4p減と軒並み減少することが予想されている。

(注)詳細は東日本国際大学地域経済・福祉研究所のHP(<http://tonichi-kokusai-u.ac.jp>)の「別表」を参照。

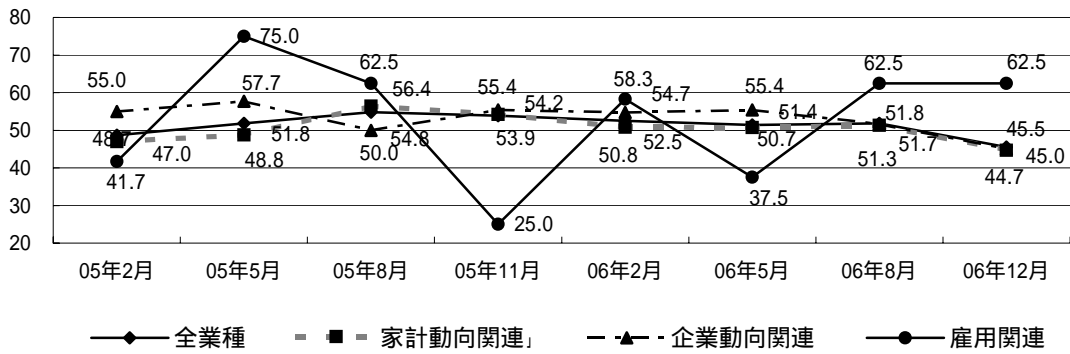
参考1 現状DI判断水準・推移グラフ:主要4業種



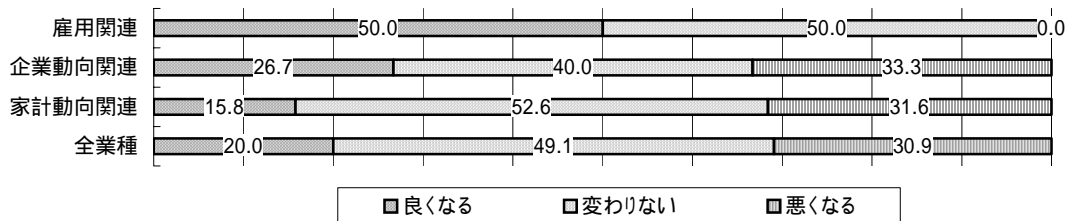
参考2 現状判断構成比:主要4業種



参考3 先行きDI判断水準・推移グラフ:主要4業種



参考4 先行き判断構成比:主要4業種



以上

第 20 回いわき景気ウォッチャー調査

別表

表 A 現状判断

・景気の現状判断 DI (推移)

DI	06年2月	06年5月	(前回差)	06年8月	(前回差)	06年12月	(前回差)
合計	52.5	46.2	-6.3	50.9	4.7	45.9	-5.0
家計動向関連	47.6	45.9	-1.7	53.1	7.2	44.7	-8.4
小売関連	53.8	50.0	-3.8	55.9	5.9	38.2	-17.7
飲食関連	0.0	62.5	62.5	58.3	-4.2	60.0	1.7
サービス関連	39.3	40.4	1.1	50.0	9.6	45.8	-4.2
住宅関連	75.0	35.0	-40.0	43.8	8.8	50.0	6.2
企業動向関連	59.4	48.2	-11.2	48.3	0.1	48.3	0.0
雇用関連	66.7	37.5	-29.2	25.0	-12.5	50.0	25.0

・景気の現状判断：業種別構成比 (今回分)

区分	良くなっている	やや良くなっている	変わらない	やや悪くなっている	悪くなっている	DI
合計	3.6%	14.5%	52.7%	20.0%	9.1%	45.9
家計動向関連	5.3%	13.2%	50.0%	18.4%	13.2%	44.7
小売関連	0.0%	17.6%	41.2%	17.6%	23.5%	38.2
飲食関連	20.0%	20.0%	40.0%	20.0%	0.0%	60.0
サービス関連	8.3%	0.0%	66.7%	16.7%	8.3%	45.8
住宅関連	0.0%	25.0%	50.0%	25.0%	0.0%	50.0
企業動向関連	0.0%	20.0%	53.3%	26.7%	0.0%	48.3
雇用関連	0.0%	0.0%	100.0%	0.0%	0.0%	50.0

・景気の現状判断 (構成比推移)

1. 全体

年	月	良くなっている	やや良くなっている	変わらない	やや悪くなっている	悪くなっている
06	2	0.0%	34.0%	48.0%	12.0%	6.0%
	5	0.0%	18.9%	52.8%	22.6%	5.7%
	(前回差)	0.0%	-15.1%	4.8%	10.6%	-0.3%
	8	0.0%	21.1%	63.2%	14.0%	1.8%
	(前回差)	0.0%	2.2%	10.4%	-8.6%	-3.9%
	12	3.6%	14.5%	52.7%	20.0%	9.1%
(前回差)	3.6%	-6.6%	-10.5%	6.0%	7.3%	

2 - 1. 家計動向関連

年	月	良くなっている	やや良くなっている	変わらない	やや悪くなっている	悪くなっている
06	2	0.0%	25.8%	48.4%	16.1%	9.7%
	5	0.0%	16.2%	59.5%	16.2%	8.1%
	(前回差)	0.0%	-9.6%	11.1%	0.1%	-1.6%
	8	0.0%	22.5%	67.5%	10.0%	0.0%
	(前回差)	0.0%	6.3%	8.0%	-6.2%	-8.1%
	12	5.3%	13.2%	50.0%	18.4%	13.2%
	(前回差)	5.3%	-9.3%	-17.5%	8.4%	13.2%

2-1-1. 小売関連

年	月	良くなっている	やや良くなっている	変わらない	やや悪くなっている	悪くなっている
06	2	0.0%	23.1%	69.2%	7.7%	0.0%
	5	0.0%	20.0%	60.0%	20.0%	0.0%
	(前回差)	0.0%	-3.1%	-9.2%	12.3%	0.0%
	8	0.0%	29.4%	64.7%	5.9%	0.0%
	(前回差)	0.0%	9.4%	4.7%	-14.1%	0.0%
	12	0.0%	17.6%	41.2%	17.6%	23.5%
	(前回差)	0.0%	-11.8%	-23.5%	11.7%	23.5%

2-1-2. 飲食関連

年	月	良くなっている	やや良くなっている	変わらない	やや悪くなっている	悪くなっている
06	2	0.0%	0.0%	0.0%	0.0%	100.0%
	5	0.0%	50.0%	50.0%	0.0%	0.0%
	(前回差)	0.0%	50.0%	50.0%	0.0%	-100.0%
	8	0.0%	33.3%	66.7%	0.0%	0.0%
	(前回差)	0.0%	-16.7%	16.7%	0.0%	0.0%
	12	20.0%	20.0%	40.0%	20.0%	0.0%
	(前回差)	20.0%	-13.3%	-26.7%	20.0%	0.0%

2-1-3. サービス関連

年	月	良くなっている	やや良くなっている	変わらない	やや悪くなっている	悪くなっている
06	2	0.0%	14.3%	42.9%	28.6%	14.3%
	5	0.0%	7.7%	61.5%	15.4%	15.4%
	(前回差)	0.0%	-6.6%	18.6%	-13.2%	1.1%
	8	0.0%	15.4%	69.2%	15.4%	0.0%
	(前回差)	0.0%	7.7%	7.7%	0.0%	-15.4%
	12	8.3%	0.0%	66.7%	16.7%	8.3%
	(前回差)	8.3%	-15.4%	-2.5%	1.3%	8.3%

2-1-4. 住宅関連

年	月	良く なっている	やや良く なっている	変わらない	やや悪く なっている	悪く なっている
06	2	0.0%	100.0%	0.0%	0.0%	0.0%
	5	0.0%	0.0%	60.0%	20.0%	20.0%
	(前回差)	0.0%	-100.0%	60.0%	20.0%	20.0%
	8	0.0%	0.0%	75.0%	25.0%	0.0%
	(前回差)	0.0%	0.0%	15.0%	5.0%	-20.0%
	12	0.0%	25.0%	50.0%	25.0%	0.0%
	(前回差)	0.0%	25.0%	-25.0%	0.0%	0.0%

2 - 2 . 企業動向関連

年	月	良く なっている	やや良く なっている	変わらない	やや悪く なっている	悪く なっている
06	2	0.0%	43.8%	50.0%	6.3%	0.0%
	5	0.0%	28.6%	35.7%	35.7%	0.0%
	(前回差)	0.0%	-15.2%	-14.3%	29.4%	0.0%
	8	0.0%	20.0%	53.3%	26.7%	0.0%
	(前回差)	0.0%	-8.6%	17.6%	-9.0%	0.0%
	12	0.0%	20.0%	53.3%	26.7%	0.0%
	(前回差)	0.0%	0.0%	0.0%	0.0%	0.0%

2 - 3 . 雇用関連

年	月	良く なっている	やや良く なってる	変わらない	やや悪く なっている	悪く なっている
06	2	0.0%	66.7%	33.3%	0.0%	0.0%
	5	0.0%	0.0%	50.0%	50.0%	0.0%
	(前回差)	0.0%	-66.7%	16.7%	50.0%	0.0%
	8	0.0%	0.0%	50.0%	0.0%	50.0%
	(前回差)	0.0%	0.0%	0.0%	-50.0%	50.0%
	12	0.0%	0.0%	100.0%	0.0%	0.0%
	(前回差)	0.0%	0.0%	50.0%	0.0%	-50.0%

表 B 先行き判断

. 景気の先行き判断 DI (推移)

DI	06年2月	06年5月	(前回差)	06年8月	(前回差)	06年12月	(前回差)
合計	52.5	51.4	-1.1	51.8	0.4	45.5	-6.3
家計動向関連	50.8	50.7	-0.1	51.3	0.6	44.7	-6.6
小売関連	55.8	46.7	-9.1	50.0	3.3	45.6	-4.4
飲食関連	0.0	68.8	68.8	58.3	-10.5	50.0	-8.3
サービス関連	48.2	46.2	-2.0	51.9	5.7	41.7	-10.2
住宅関連	58.3	60.0	1.7	43.8	-16.2	43.8	0.0
企業動向関連	54.7	55.4	0.7	51.7	-3.7	45.0	-6.7
雇用関連	58.3	37.5	-20.8	62.5	25.0	62.5	0.0

・景気の先行き判断：業種別構成比（今回分）

区分	良くなる	やや良くなる	変わらない	やや悪くなる	悪くなる	DI
合計	1.8%	18.2%	49.1%	21.8%	9.1%	45.5
家計動向関連	2.6%	13.2%	52.6%	23.7%	7.9%	44.7
小売関連	0.0%	17.6%	52.9%	23.5%	5.9%	45.6
飲食関連	20.0%	20.0%	20.0%	20.0%	20.0%	50.0
サービス関連	0.0%	0.0%	66.7%	33.3%	0.0%	41.7
住宅関連	0.0%	25.0%	50.0%	0.0%	25.0%	43.8
企業動向関連	0.0%	26.7%	40.0%	20.0%	13.3%	45.0
雇用関連	0.0%	50.0%	50.0%	0.0%	0.0%	62.5

・景気の先行き判断（構成比推移）

1. 全体

年	月	良くなる	やや良くなる	変わらない	やや悪くなる	悪くなる
06	2	0.0%	30.0%	54.0%	12.0%	4.0%
	5	1.9%	22.6%	56.6%	17.0%	1.9%
	(前回差)	1.9%	-7.4%	2.6%	5.0%	-2.1%
	8	3.5%	19.3%	57.9%	19.3%	0.0%
	(前回差)	1.6%	-3.3%	1.3%	2.3%	-1.9%
	12	1.8%	18.2%	49.1%	21.8%	9.1%
(前回差)	-1.7%	-1.1%	-8.8%	2.5%	9.1%	

2 - 1 . 家計動向関連

年	月	良くなる	やや良くなる	変わらない	やや悪くなる	悪くなる
06	2	0.0%	25.8%	58.1%	9.7%	6.5%
	5	2.7%	18.9%	59.5%	16.2%	2.7%
	(前回差)	2.7%	-6.9%	1.4%	6.5%	-3.8%
	8	5.0%	20.0%	50.0%	25.0%	0.0%
	(前回差)	2.3%	1.1%	-9.5%	8.8%	-2.7%
	12	2.6%	13.2%	52.6%	23.7%	7.9%
(前回差)	-2.4%	-6.8%	2.6%	-1.3%	7.9%	

2 - 1 - 1. 小売関連

年	月	良くなる	やや良くなる	変わらない	やや悪くなる	悪くなる
06	2	0.0%	30.8%	61.5%	7.7%	0.0%
	5	0.0%	6.7%	73.3%	20.0%	0.0%
	(前回差)	0.0%	-24.1%	11.8%	12.3%	0.0%
	8	0.0%	29.4%	41.2%	29.4%	0.0%
	(前回差)	0.0%	22.7%	-32.1%	9.4%	0.0%
	12	0.0%	17.6%	52.9%	23.5%	5.9%
	(前回差)	0.0%	-11.8%	11.7%	-5.9%	5.9%

2 - 1 - 2. 飲食関連

年	月	良くなる	やや良くなる	変わらない	やや悪くなる	悪くなる
06	2	0.0%	0.0%	0.0%	0.0%	100.0%
	5	25.0%	25.0%	50.0%	0.0%	0.0%
	(前回差)	25.0%	25.0%	50.0%	0.0%	-100.0%
	8	16.7%	16.7%	50.0%	16.7%	0.0%
	(前回差)	-8.3%	-8.3%	0.0%	16.7%	0.0%
	12	20.0%	20.0%	20.0%	20.0%	20.0%
	(前回差)	3.3%	3.3%	-30.0%	3.3%	20.0%

2 - 1 - 3. サービス関連

年	月	良くなる	やや良くなる	変わらない	やや悪くなる	悪くなる
06	2	0.0%	21.4%	57.1%	14.3%	7.1%
	5	0.0%	15.4%	61.5%	15.4%	7.7%
	(前回差)	0.0%	-6.0%	4.4%	1.1%	0.6%
	8	7.7%	15.4%	53.8%	23.1%	0.0%
	(前回差)	7.7%	0.0%	-7.7%	7.7%	-7.7%
	12	0.0%	0.0%	66.7%	33.3%	0.0%
	(前回差)	-7.7%	-15.4%	12.9%	10.2%	0.0%

2 - 1 - 4. 住宅関連

年	月	良くなる	やや良くなる	変わらない	やや悪くなる	悪くなる
06	2	0.0%	33.3%	66.7%	0.0%	0.0%
	5	0.0%	60.0%	20.0%	20.0%	0.0%
	(前回差)	0.0%	26.7%	-46.7%	20.0%	0.0%
	8	0.0%	0.0%	75.0%	25.0%	0.0%
	(前回差)	0.0%	-60.0%	55.0%	5.0%	0.0%
	12	0.0%	25.0%	50.0%	0.0%	25.0%
	(前回差)	0.0%	25.0%	-25.0%	-25.0%	25.0%

2 - 2. 企業動向関連

年	月	良くなる	やや良くなる	変わらない	やや悪くなる	悪くなる
06	2	0.0%	37.5%	43.8%	18.8%	0.0%
	5	0.0%	35.7%	50.0%	14.3%	0.0%
	(前回差)	0.0%	-1.8%	6.2%	-4.5%	0.0%
	8	0.0%	13.3%	80.0%	6.7%	0.0%
	(前回差)	0.0%	-22.4%	30.0%	-7.6%	0.0%
	12	0.0%	26.7%	40.0%	20.0%	13.3%
	(前回差)	0.0%	13.4%	-40.0%	13.3%	13.3%

2 - 3. 雇用関連

年	月	良くなる	やや良くなる	変わらない	やや悪くなる	悪くなる
06	2	0.0%	33.3%	66.7%	0.0%	0.0%
	5	0.0%	0.0%	50.0%	50.0%	0.0%
	(前回差)	0.0%	-33.3%	-16.7%	50.0%	0.0%
	8	0.0%	50.0%	50.0%	0.0%	0.0%
	(前回差)	0.0%	50.0%	0.0%	-50.0%	0.0%
	12	0.0%	50.0%	50.0%	0.0%	0.0%
	(前回差)	0.0%	0.0%	0.0%	0.0%	0.0%

以 上